

**Внесение изменений в документацию по планировке
территории объекта**

«Строительство и реконструкция автомобильной дороги
М-8 «Холмогоры» – от Москвы через Ярославль, Вологду до Архангельска.
Строительство автомобильной дороги М-8 «Холмогоры» Москва –
Ярославль – Вологда – Архангельск на участке км 448+000 – км 468+400,
Вологодская область»,

утвержденную распоряжением Федерального дорожного агентства
от 12.09.2017 г. № 2507- р
(в редакции от 10.10.2019 № 2838-р)

*в части отображения объектов дорожного сервиса
на ПК28+000 – ПК33+000*

Проект планировки территории

Проект планировки территории (основная часть)

Раздел 1 «Проект планировки территории. Графическая часть»

ДПТ-ППТ-ОЧ-1.1

Том 1.1



ООО Компания «ЛЕОН»

ООО «Газпромнефть-Центр»

Внесение изменений в документацию по планировке территории объекта

«Строительство и реконструкция автомобильной дороги

М-8 «Холмогоры» – от Москвы через Ярославль, Вологду до Архангельска.

Строительство автомобильной дороги М-8 «Холмогоры» Москва – Ярославль – Вологда – Архангельск на участке км 448+000 – км 468+400, Вологодская область»,

утвержденную распоряжением Федерального дорожного агентства

от 12.09.2017 г. № 2507-р

(в редакции от 10.10.2019 № 2838-р)

*в части отображения объектов дорожного сервиса
на ПК28+000 – ПК33+000*

Проект планировки территории

Проект планировки территории (основная часть)

Раздел 1 «Проект планировки территории. Графическая часть»

ДПТ-ППТ-ОЧ-1.1

Том 1.1

Директор



Е.Л. Кудрявцева

№ тома	Обозначение	Наименование
ПРОЕКТ ПЛАНИРОВКИ ТЕРРИТОРИИ		
Проект планировки территории (основная часть)		
1.1	ДПТ-ППТ-ОЧ-1.1	Раздел 1 «Проект планировки территории. Графическая часть»
1.2	ДПТ-ППТ-ОЧ-1.2	Раздел 2 «Положение о размещении линейного объекта»
Проект планировки территории (материалы по обоснованию)		
1.3	ДПТ-ППТ-МО-1.3	Раздел 3 «Материалы по обоснованию проекта планировки территории. Графическая часть»
1.4	ДПТ-ППТ-МО-1.4	Раздел 4 «Материалы по обоснованию проекта планировки территории. Пояснительная записка»
ПРОЕКТ МЕЖЕВАНИЯ ТЕРРИТОРИИ		
Проект межевания территории (основная часть)		
2.1	ДПТ-ПМТ-ОЧ-2.1	Раздел 1 «Проект межевания территории. Графическая часть»
2.2	ДПТ-ПМТ-ОЧ-2.2	Раздел 2 «Проект межевания территории. Текстовая часть»
Проект межевания территории (материалы по обоснованию)		
2.3	ДПТ-ПМТ-МО-2.3	Раздел 3 «Материалы по обоснованию проекта межевания территории. Графическая часть»
2.4	ДПТ-ПМТ-МО-2.4	Раздел 4 «Материалы по обоснованию проекта межевания территории. Пояснительная записка»
ДПТ-СД		
Состав документации по планировке территории		
ООО «Компания «ЛЕОН»		

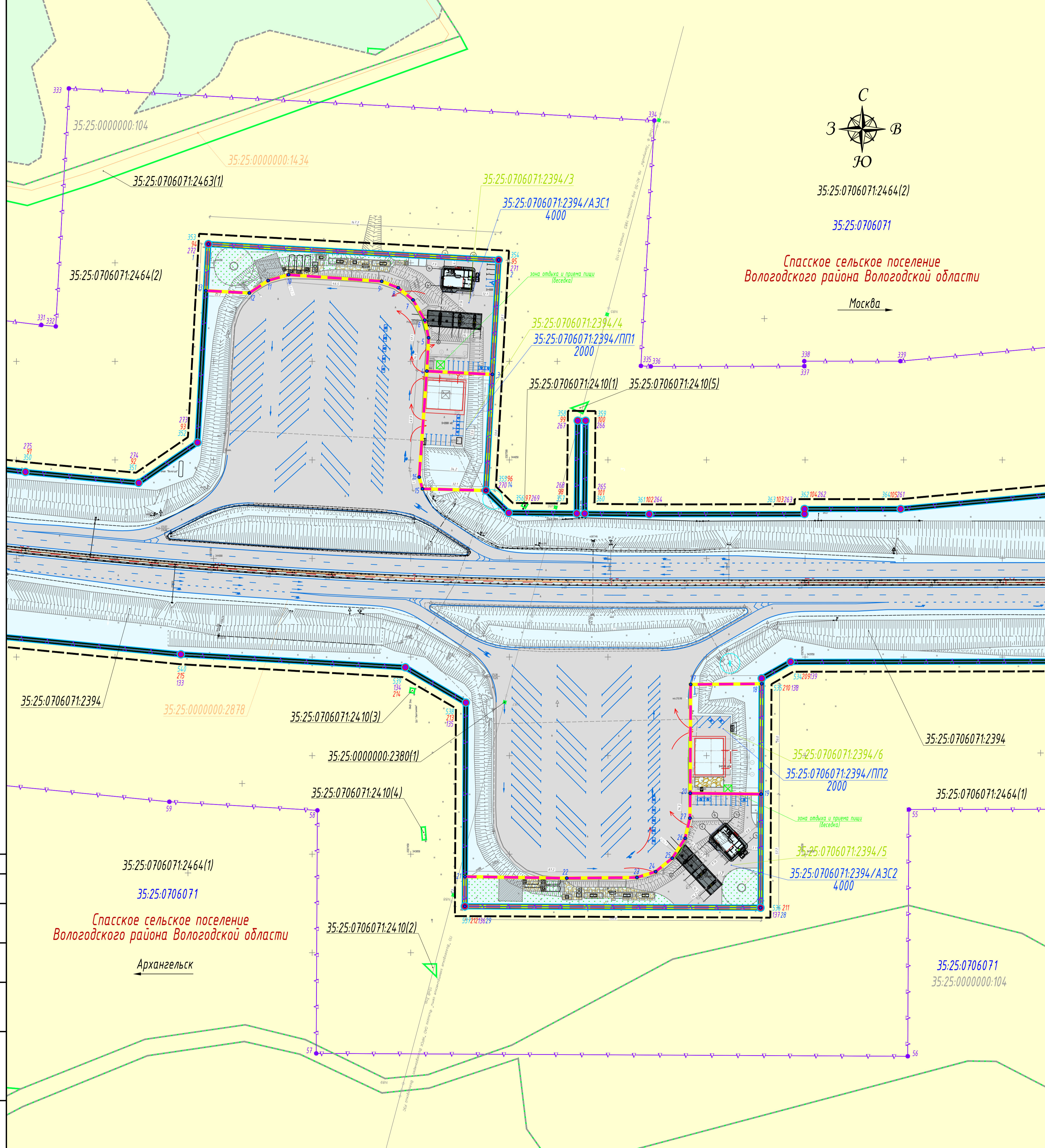
Согласовано					
Взам. инв. №					
Подп. и дата					
Инд. № подл.					

Изм.	Кол.уч	Лист	№ док	Подпись	Дата
Разработал		Кукина Е. Н.		<i>Кукина</i>	11.2022
Проверил		Латышева И.А.		<i>Лат</i>	11.2022

Стадия	Лист	Листов
Р	1	1

Обозначение	Наименование	Страница
ПРОЕКТ ПЛАНИРОВКИ ТЕРРИТОРИИ		
Проект планировки территории (основная часть)		
Раздел 1 «Проект планировки территории. Графическая часть»		
ДПТ-СД	Состав документации по планировке территории	2
ДПТ-ППТ-ОЧ-1.1-С	Содержание	3
ДПТ-ППТ-ОЧ-1.1.1	Чертеж красных линий Чертеж границ зон планируемого размещения линейного объекта	4

Инв. № ориг.						Подпись и дата	Взам. инв. №		
						ДПТ-ППТ-ОЧ-1.1-С			
Изм.	Кол.у	Лист	№ док	Подпись	Дата				
Разработал		Кукина Е. Н.		<i>Кукина</i>	11.2022	Содержание тома	Стадия	Лист	Листов
Проверил		Латышева И. А.		<i>Лат</i>	11.2022		Р	1	1
						ООО Компания «ЛЕОН»			



Условные обозначения

- Категории земель**
- земли промышленности, энергетики, транспорта, связи, радиовещания, телевидения, информатики, земли для обеспечения космической деятельности, земли обороны, безопасности и земли иного специального назначения
 - земли сельскохозяйственного назначения
 - земли лесного фонда
- Границы зон размещения линейного объекта ***
- границы земельных участков, сведения о которых, содержащиеся в ЕГРН, достаточны для определения их местоположения
 - границы земельных участков, сведения о которых, содержащиеся в ЕГРН, недостаточны для определения их местоположения
 - контур сооружения, сведения о котором, содержащиеся в ЕГРН, достаточны для определения его местоположения
 - границы части земельного участка, сведения о которой, содержащиеся в ЕГРН, достаточны для определения её местоположения
 - границы зоны планируемого размещения объекта капитального строительства – объектов дорожного сервиса
 - границы придорожных полос *
 - существующие красные линии
 - линии отступа от красных линий в целях определения мест допустимого размещения зданий, строений, сооружений
- Пояснительные надписи**
- 35:25:0705041** номер кадастрового квартала
 - 35:25:0603075:807** кадастровый номер земельного участка, сведения о котором, содержащиеся в ЕГРН, достаточны для определения его местоположения
 - 35:25:0603075:868(1)** кадастровый номер многоконтурного земельного участка (номер контура)
 - 35:00:0000000:131** кадастровый номер сооружения
 - 35:25:0000000:311** кадастровый номер земельного участка, сведения о котором, содержащиеся в ЕГРН, недостаточны для определения его местоположения
 - 35:25:0706071:2394/3** кадастровый номер части земельного участка, сведения о которой, содержащиеся в ЕГРН, достаточны для определения её местоположения
 - 35:25:0706071:2394/АЗС1 4000** обозначение границ зоны планируемого размещения объекта дорожного сервиса – автозаправочная станция, кв. м
 - 35:25:0706071:2394/ПП1 2000** обозначение границ зоны планируемого размещения объекта дорожного сервиса – пункт общественного питания, кв. м
 - 355** ● характерные точки границ зоны размещения линейного объекта *
 - 95** ● характерные точки красных линий *
 - 270** ● характерные точки придорожных полос *
 - 14** ● характерные точки границ зон планируемого размещения объекта капитального строительства – объектов дорожного сервиса

Примечание:

1. Система координат МСК -35
2. Система высот Балтийская
3. Горизонталы проведены через 0,5 м
4. Утвержденные границы зон действия публичных сервитутов отсутствуют
5. Особо охраняемые природные территории отсутствуют
6. Объекты культурного и археологического наследия отсутствуют

*установленные в документации по планировке территории, утвержденной Распоряжением федерального дорожного агентства от 10.10.2019 №2838-р

ДПТ-ППТ-04-11.1					
Внесены изменения в документацию по планировке территории объекта «Строительство и реконструкция автомобильной дороги М-8 Ижора/Ижора - Вологда - Вологда - Архангельск. Строительство автомобильной дороги М-8 Ижора/Ижора - Вологда - Архангельск на участке км 448+000 - км 448+400, Вологодская область, уфд распределения Федерального дорожного агентства от 12.05.2017 №2507 (в ред. от 10.10.2019 №2838-р) на ПК28-000 - ПК33-000					
Изм.	Кол.уч.	Лист	Изд.	Подпись	Дата
Разработал	Кужина Е. Н.			<i>Е.Н. Кужина</i>	11.2022
Проверил	Ильишева И.А.			<i>И.А. Ильишева</i>	11.2022
Масштаб 1:1000					
Чертеж красных линий					
Чертеж границ зон планируемого размещения линейного объекта					
			Страница	Лист	Листов
			Р	1	1
ООО Компания "ЛЕОН"					
формат А1					