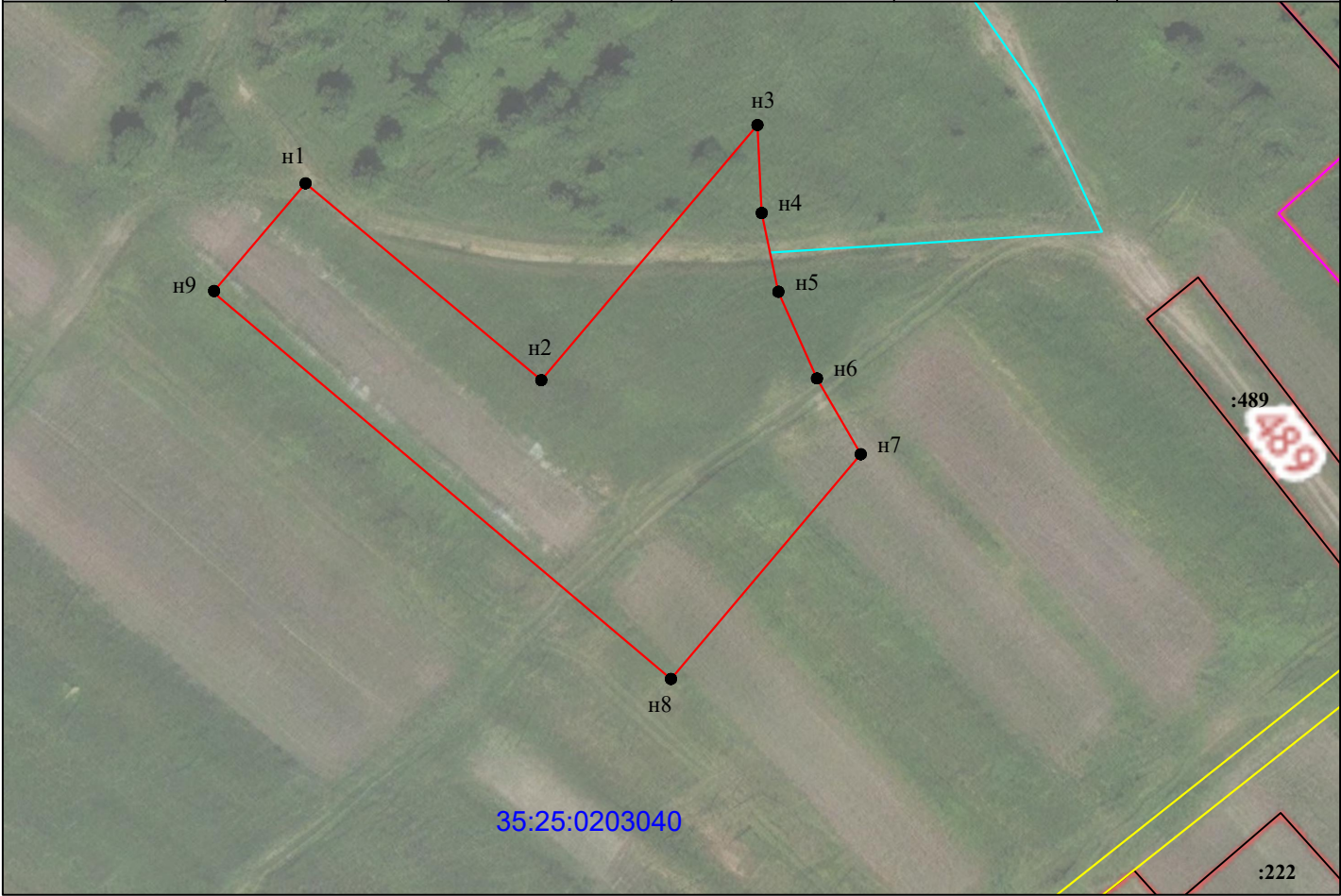


СХЕМА

от "___" _____ 20__ г. № ___

расположения земельного участка на кадастровом плане территории

Условный номер земельного участка:		:ЗУ1			
Площадь земельного участка:		2956 кв.м			
Описание хар-х точек границ:	Координаты, м		Описание хар-х точек границ:	Координаты, м	
	X	Y		X	Y
1	2	3	1	2	3
н1	377568.74	2312855.46	н6	377541.43	2312927.06
н2	377541.18	2312888.46	н7	377530.81	2312933.20
н3	377576.91	2312918.73	н8	377499.35	2312906.62
н4	377564.59	2312919.33	н9	377553.50	2312842.51
н5	377553.57	2312921.68			



Условные обозначения:

Масштаб 1:1000

- н1

1

:1502

35:25:0203040

- вновь образованная часть границы;

- существующая часть границы;

- новая характерная точка границы земельного участка и ее номер;

- существующая характерная точка границы земельного участка и ее номер;

- кадастровый номер земельного участка;

- граница охранной зоны ЛЭП;

- номер кадастрового квартала;

- граница территориальной зоны;

- земли, посредством которых обеспечивается доступ к образуемому земельному участку.