

**Утверждена**

(наименование документа об утверждении, включая наименования

органов государственной власти или органов местного

самоуправления, принявших решение об утверждении схемы

или подписавших соглашение о перераспределении земельных участков)

от

№ -

**Схема расположения земельного участка или земельных участков  
на кадастровом плане территории**

**Условный номер земельного участка**

(указывается в случае, если предусматривается образование двух и более земельных участков)

**Площадь земельного участка 2817 м²**

(указывается проектная площадь образуемого земельного участка, вычисленная с использованием технологических и программных средств, в том числе размещенных на официальном сайте федерального органа исполнительной власти, уполномоченного Правительством Российской Федерации на осуществление государственного кадастрового учета, государственной регистрации прав, ведение Единого государственного реестра недвижимости и предоставление сведений, содержащихся в Едином государственном реестре недвижимости, в информационно-телекоммуникационной сети "Интернет" (далее - официальный сайт), с округлением до 1 квадратного метра. Указанное значение площади земельного участка может быть уточнено при проведении кадастровых работ не более чем на десять процентов)

**Обозначение характерных точек  
границ**

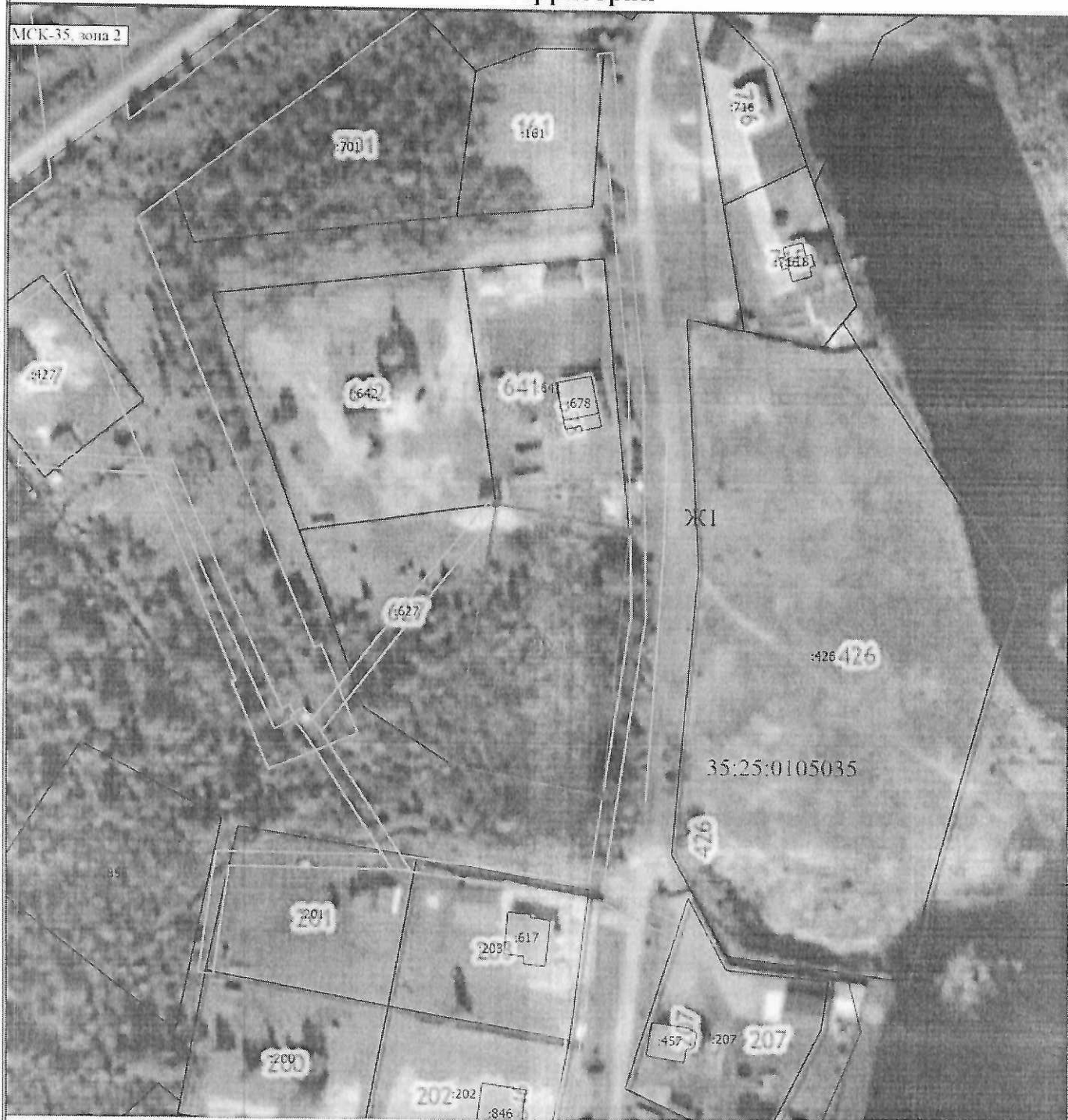
**Координаты, м**

(указываются в случае подготовки схемы расположения земельного участка с использованием технологических и программных средств, в том числе размещенных на официальном сайте. Значения координат, полученные с использованием указанных технологических и программных средств, указываются с округлением до 0,01 метра)

	Координаты, м	
	X	Y
<b>1</b>	<b>2</b>	<b>3</b>
1	398517.58	2294124.63
2	398510.35	2294160.81
3	398438.60	2294153.79
4	398446.91	2294112.90
1	398517.58	2294124.63

# Схема расположения земельного участка или земельных участков на кадастровом плане территории

МСК-35, зона 2



Масштаб 1:1600

## Условные обозначения

:161

- Часть границы, местоположение которой определено при выполнении кадастровых работ
- Кадастровый номер земельного участка

- Часть контура, образованного проекцией существующего в ЕПРН наземного конструктивного элемента здания, сооружения, объекта незавершенного строительства

- Граница муниципального образования



- Характерная точка границы земельного участка, сведения о которой отсутствуют в ЕПРН, местоположение которой определено при кадастровых работах (новая характеристическая точка)

:3У1

- Обрабатываемый земельный участок

Ж1

- Зона жилой застройки



- Обозначение новой характеристической точки

- Часть границы, сведения ЕПРН о которой по какой-либо причине отсутствуют

- Граница кадастрового квартала

- Граница кадастрового квартала

- Граница зоны с особыми условиями

- Доступ к вновь образованному земельному участку

35:25:0105035

- Номер кадастрового квартала