

## Утверждена

(наименование документа об утверждении, включая наименования органов государственной власти или

органов местного самоуправления, принявших решение об утверждении схемы или

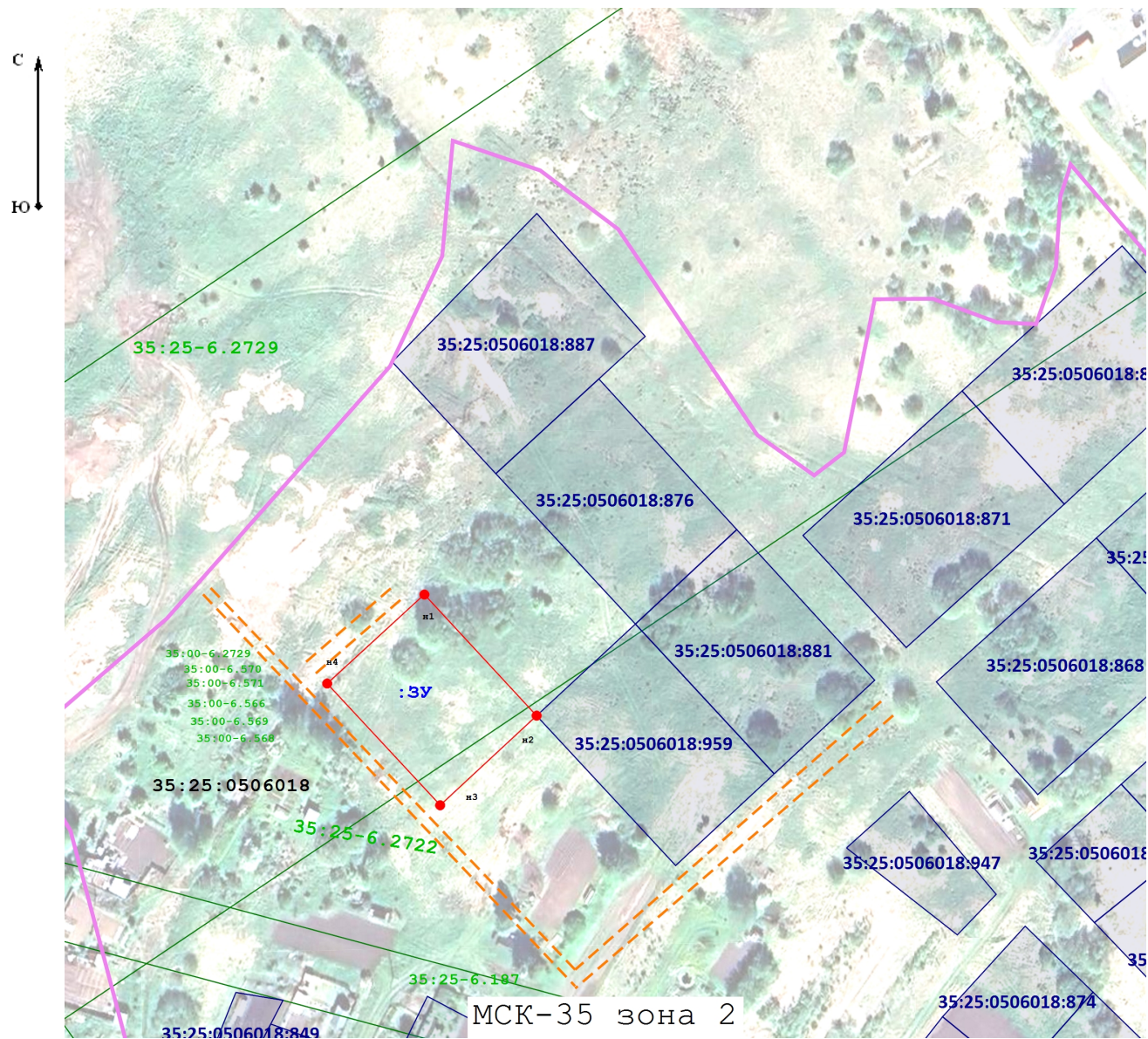
подписавших соглашение о перераспределении земельных участков)

от



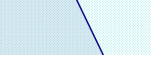

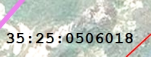



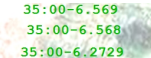
№

### Схема расположения земельного участка или земельных участков на кадастровом плане территории

Площадь земельного участка		2 004 м <sup>2</sup>
(указывается проектная площадь образуемого земельного участка, вычисленная с использованием технологических и программных средств, в том числе размещенных на официальном сайте федерального органа исполнительной власти, уполномоченного Правительством Российской Федерации на осуществление государственного кадастрового учета, государственной регистрации прав, ведение Единого государственного реестра недвижимости и предоставление сведений, содержащихся в Едином государственном реестре недвижимости, в информационно-телекоммуникационной сети "Интернет" (далее - официальный сайт), с округлением до 1 квадратного метра. Указанное значение площади земельного участка может быть уточнено при проведении кадастровых работ не более чем на десять процентов)		
Обозначение характерных точек границ	Координаты, МСК-35 зона 2, м	
	(указываются в случае подготовки схемы расположения земельного участка с использованием технологических и программных средств, в том числе размещенных на официальном сайте. Значения координат, полученные с использованием указанных технологических и программных средств, указываются с округлением до 0,01 метра)	
	X	Y
1	2	3
н1	367 566,73	2 321 751,76
н2	367 530,05	2 321 785,80
н3	367 502,89	2 321 756,53
н4	367 539,77	2 321 722,28
н1	367 566,73	2 321 751,76



#### Условные обозначения:

-  - Характерная точка границы земельного участка, сведения о которой отсутствуют в ЕГРН, местоположение которой определено при кадастровых работах (новая характерная точка)
-  - Вновь образованная часть границы, сведения о которой достаточны для определения её местоположения
-  - Существующая часть границы, имеющиеся в ГКН сведения о которой достаточны для определения её местоположения
-  - Граница кадастрового квартала
-  - Обозначение кадастрового квартала
-  - Обозначение кадастрового номера земельного участка
-  - Обозначение земель общего пользования (подъезд)
-  - Границы зон с особыми условиями использования территории (ЗОУИТ)
-  - Зоны с особыми условиями использования территории (ЗОУИТ)