

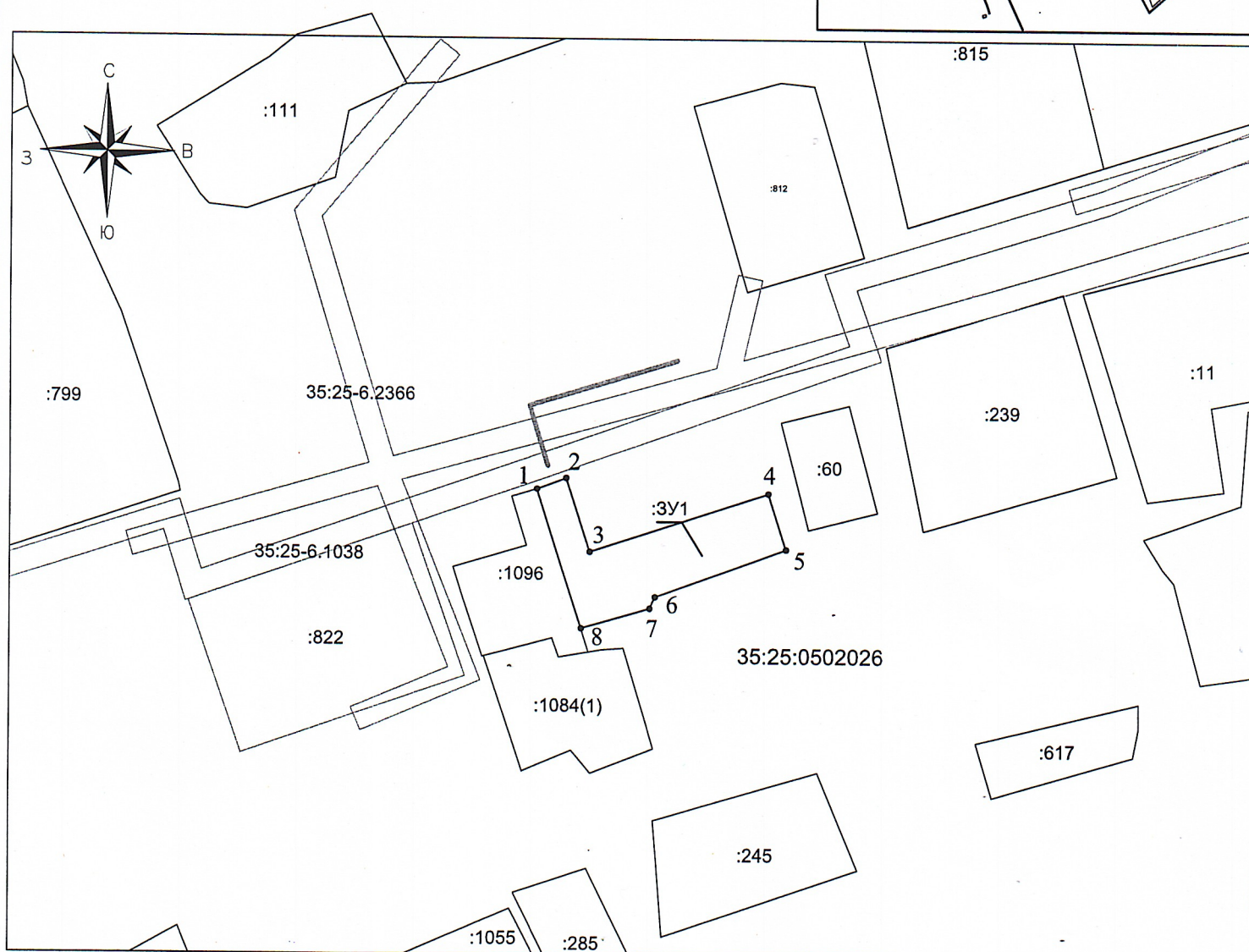
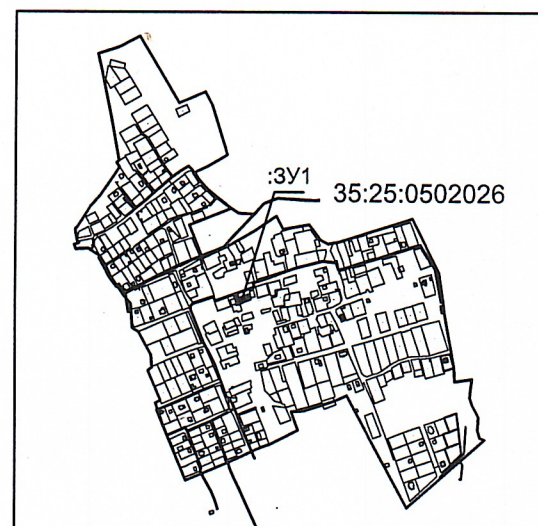
Схема расположения земельного участка  
или земельных участков на кадастровом плане территории

наименование документа об утверждении, включая наименования

или подписавших соглашение о перераспределении земельных участков

от \_\_\_\_ / \_\_\_\_ /202\_\_ г. № \_\_\_\_

Условный номер земельного участка: :ЗУ1		
Площадь: 432 кв.м		
Обозначение характерных точек границ	Координаты, м	
	X	Y
1	2	3
1	360667.57	2312889.80
2	360669.37	2312894.46
3	360657.43	2312898.29
4	360667.06	2312927.02
5	360658.00	2312929.94
6	360650.17	2312908.84
7	360648.31	2312907.98
8	360644.97	2312896.97



Условные обозначения:

- существующая часть границы, сведения о которой достаточны для определения ее местоположения;
- вновь образованная часть границы, сведения о которой достаточны для определения ее местоположения;
- граница кадастрового квартала
- граница населенного пункта
- Зона территориальная или иная

Масштаб 1:1000

МСК 35

:909 обозначение существующего земельного участка

:ЗУ1 обозначение образуемого земельного участка

35:25:0502026 обозначение кадастрового квартала

— земли общего пользования, проезды, проходы

- 1 характерная точка границы, сведения о которой позволяют однозначно определить ее положение на местности