

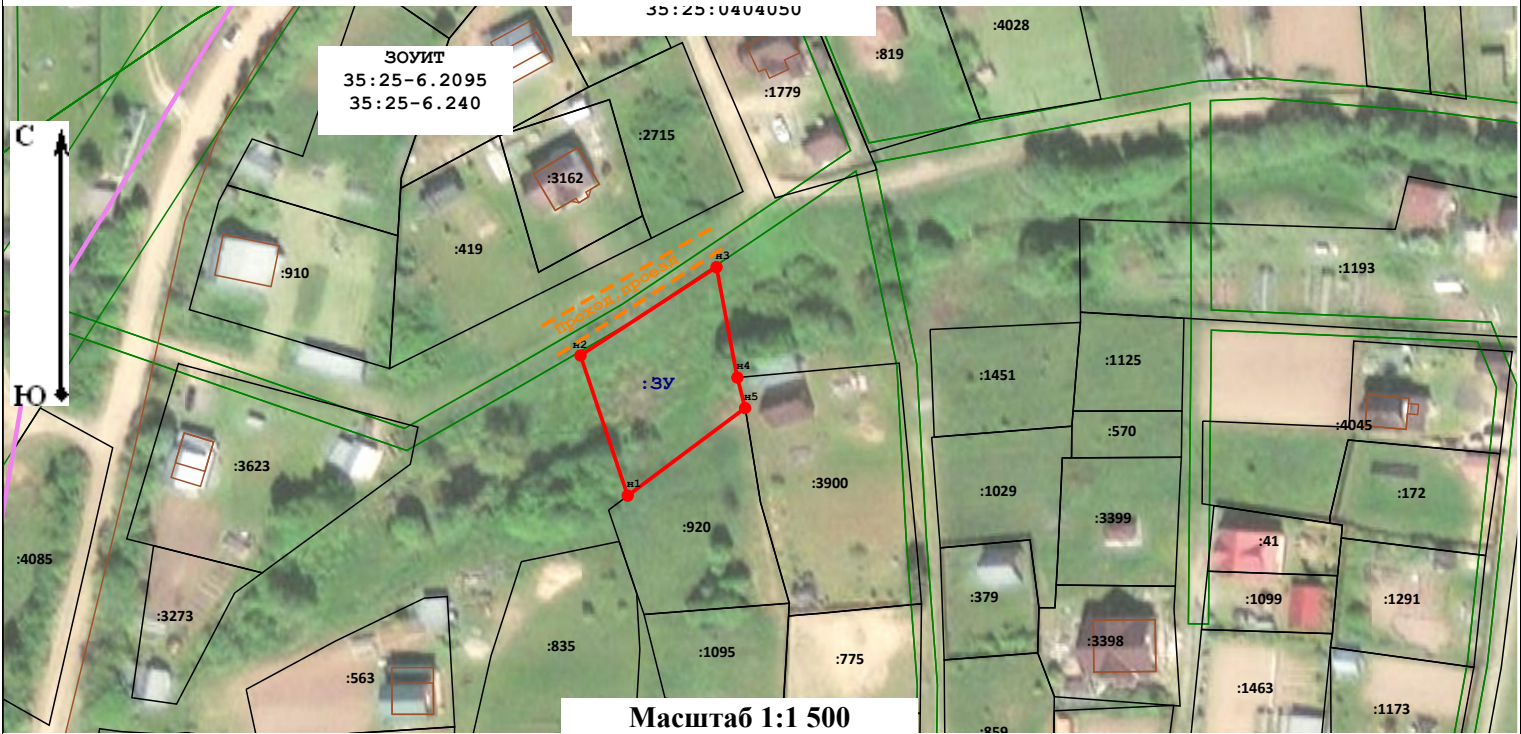
(наименование документа об утверждении, включая наименования органов государственной власти или органов местного самоуправления, принявших решение об утверждении схемы или подписавших соглашение о перераспределении земельных участков)

от \_\_\_\_\_ № \_\_\_\_\_

Схема расположения земельного участка или земельных участков на кадастровом плане территории

Система координат: МСК 35 зона 2

Условный номер земельного участка _____					
(указывается в случае, если предусматривается образование двух и более земельных участков)					
Площадь земельного участка		830		м²	
(указывается проектная площадь образуемого земельного участка, вычисленная с использованием технологических и программных средств, в том числе размещенных на официальном сайте федерального органа исполнительной власти, уполномоченного Правительством Российской Федерации на осуществление государственного кадастрового учета, государственной регистрации прав, ведение Единого государственного реестра недвижимости и предоставление сведений, содержащихся в Едином государственном реестре недвижимости, в информационно-телекоммуникационной сети "Интернет" (далее - официальный сайт), с округлением до 1 квадратного метра. Указанное значение площади земельного участка может быть уточнено при проведении кадастровых работ не более чем на десять процентов)					
Обозначение характерных точек границ	Координаты		Обозначение характерных точек границ	Координаты	
	(указываются в случае подготовки схемы расположения земельного участка с использованием технологических и программных средств, в том числе размещенных на официальном сайте. Значения координат, полученные с использованием указанных технологических и программных средств, указываются с округлением до 0,01 метра)			(указываются в случае подготовки схемы расположения земельного участка с использованием технологических и программных средств, в том числе размещенных на официальном сайте. Значения координат, полученные с использованием указанных технологических и программных средств, указываются с округлением до 0,01 метра)	
	X	Y		X	Y
	н1	350 705,18		2 308 251,21	н4
н2	350 732,98	2 308 241,82	н5	350 722,56	2 308 274,56
н3	350 750,51	2 308 268,87	н1	350 705,18	2 308 251,21



Условные обозначения:

- Граница кадастрового квартала
- Граница территориальной зоны
- Объект капитального строительства (ОКС)
- Образуемый земельный участок
- Проход, проезд
- Номера ЗОУИТ
- Вновь образованная часть границы
- Зона с особыми условиями использования территории
- характерная точка границы земельного участка, сведения о которой отсутствуют в ЕГРН, (новая характерная точка)
- Граница земельного участка, сведения которого содержатся в ЕГРН
- Номер кадастрового квартала
- Кадастровый номер земельного участка, сведения о котором внесены в ЕГРН