

Утверждена

(наименование документа об утверждении, включая

наименования органов государственной власти или

органов местного самоуправления, принявших

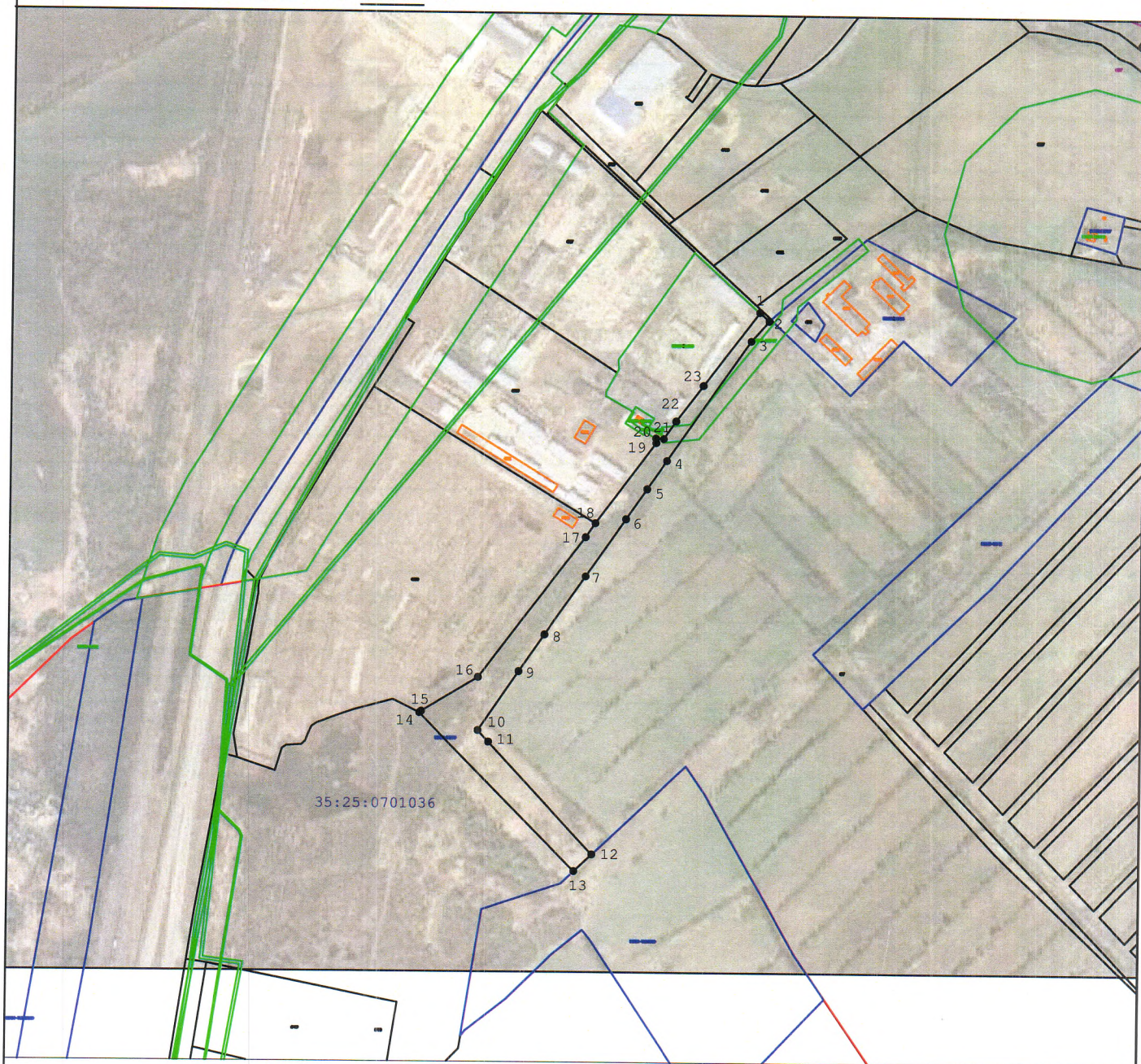
решение об утверждении схемы или подписавших
соглашение о перераспределении земельных
участков)

от _____ N _____

Схема расположения земельного участка
на кадастровом плане территории

Условный номер земельного участка :ЗУ1

Площадь земельного участка 30962 м²



Масштаб 1:8000

Система координат МСК-35 2 зона

Условные обозначения:

35:25:0701036 - кадастровый номер кадастрового
квартала
— граница населенного пункта
— граница образуемого земельного
участка

● - обозначение поворотной точки образуемого
земельного участка
1 - номер поворотной точки образуемого земельного
участка
:ЗУ1 - условный номер образуемого земельного участка

Утверждена

(наименование документа об утверждении, включая

наименования органов государственной власти или

органов местного самоуправления, принявших

решение об утверждении схемы или подписавших
соглашение о перераспределении земельных
участков)

от _____ N _____

Схема расположения земельного участка
на кадастровом плане территории

Условный номер земельного участка :ЗУ1		
Площадь земельного участка 30962 м²		
Обозначение характерных точек границ	Координаты, м	
	Х	У
1	2	3
1	359878.00	2328040.36
2	359866.34	2328053.07
3	359838.89	2328029.28
4	359675.55	2327917.38
5	359636.95	2327890.94
6	359596.02	2327862.90
7	359517.70	2327809.24
8	359437.71	2327754.44
9	359387.64	2327720.14
10	359308.05	2327665.62
11	359292.52	2327679.92
12	359139.41	2327820.91
13	359116.35	2327796.96
14	359331.40	2327586.69
15	359333.48	2327589.25
16	359379.59	2327665.55
17	359571.26	2327808.79
18	359590.15	2327821.74
19	359699.63	2327902.38
20	359705.80	2327901.98
21	359705.02	2327912.73
22	359729.03	2327929.28
23	359777.72	2327965.57