

Утверждена

(наименование документа об утверждении, включая наименования органов государственной власти или

органов местного самоуправления, принявших решение об утверждении схемы или

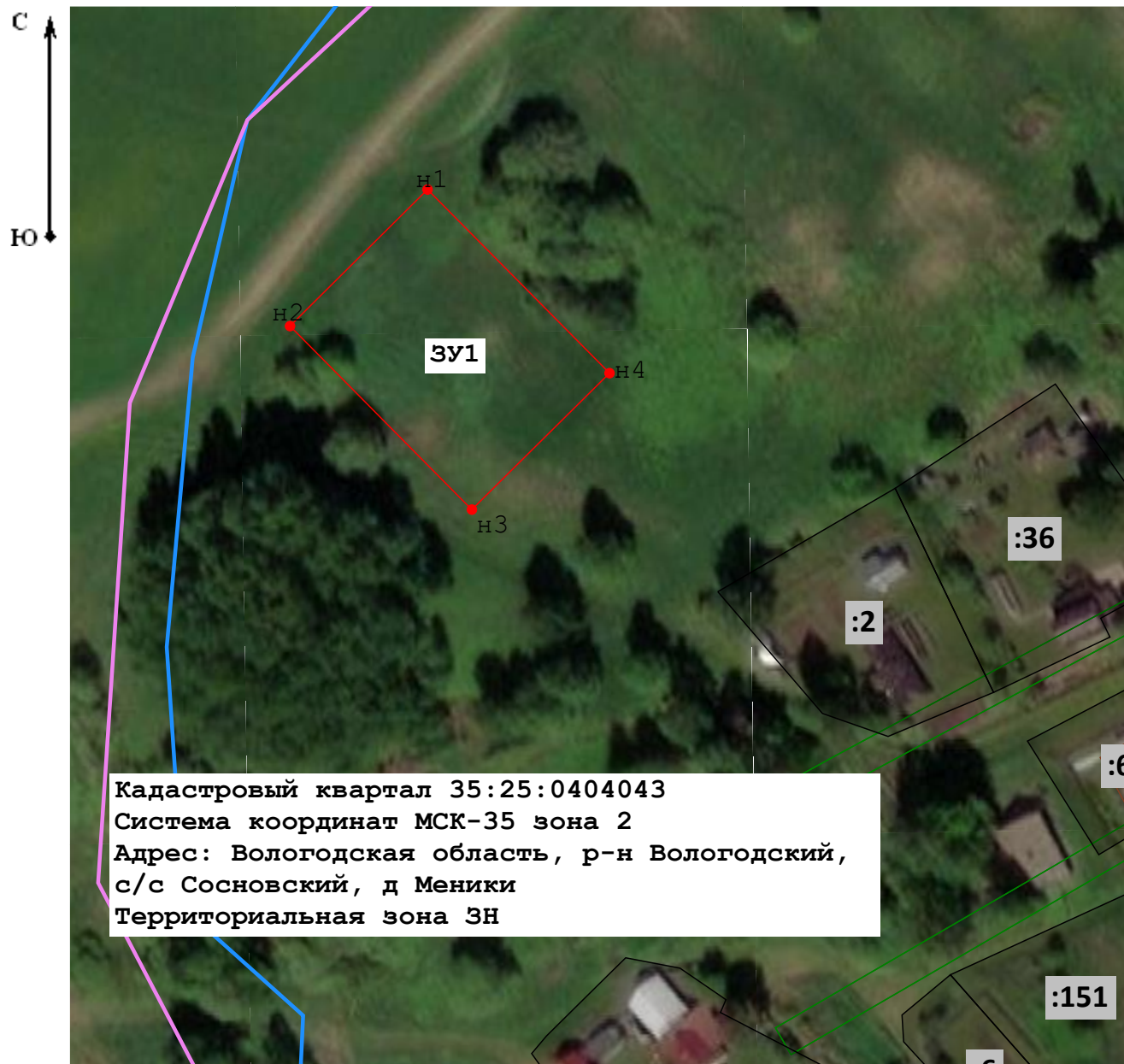
подписавших соглашение о перераспределении земельных участков)

от

№









Схема расположения земельного участка или земельных участков на кадастровом плане территории

Площадь земельного участка 1 200 м ² (указывается проектная площадь образуемого земельного участка, вычисленная с использованием федеральной государственной географической информационной системы, обеспечивающей функционирование национальной системы пространственных данных, которой является федеральная государственная географическая информационная система "Единая цифровая платформа "Национальная система пространственных данных" (далее - информационная система), или иных технологических и программных средств с округлением до 1 квадратного метра. Указанное значение площади земельного участка может быть уточнено при проведении кадастровых работ не более чем на десять процентов)		
Обозначение характерных точек границ	Координаты, м (указываются в случае подготовки схемы расположения земельного участка с использованием информационной системы или иных технологических и программных средств. Значения координат, полученные с использованием указанных технологических и программных средств, указываются с округлением до 0,01 метра)	
	X	Y
	1	2
н1	351 091,96	2 304 816,46
н2	351 070,84	2 304 795,17
н3	351 042,44	2 304 823,34
н4	351 063,55	2 304 844,65
н1	351 091,96	2 304 816,46



Масштаб 1:1 000

Условные обозначения:

-  - характерная точка границы земельного участка, сведения о которой отсутствуют в ЕГРН, местоположение которой определено при кадастровых работах (новая характерная точка)
-  - часть границы, местоположение которой определено при выполнении кадастровых работ
-  - часть границы, сведения ЕГРН о которой позволяют однозначно определить ее положение на местности
-  - Граница кадастрового квартала
-  - Слой спутниковой карты
-  - Граница населенного пункта
-  - Написание кадастрового номера земельного участка
-  - образуемый земельный участок