

Утверждена

(наименование документа об утверждении, включая наименования органов государственной власти или

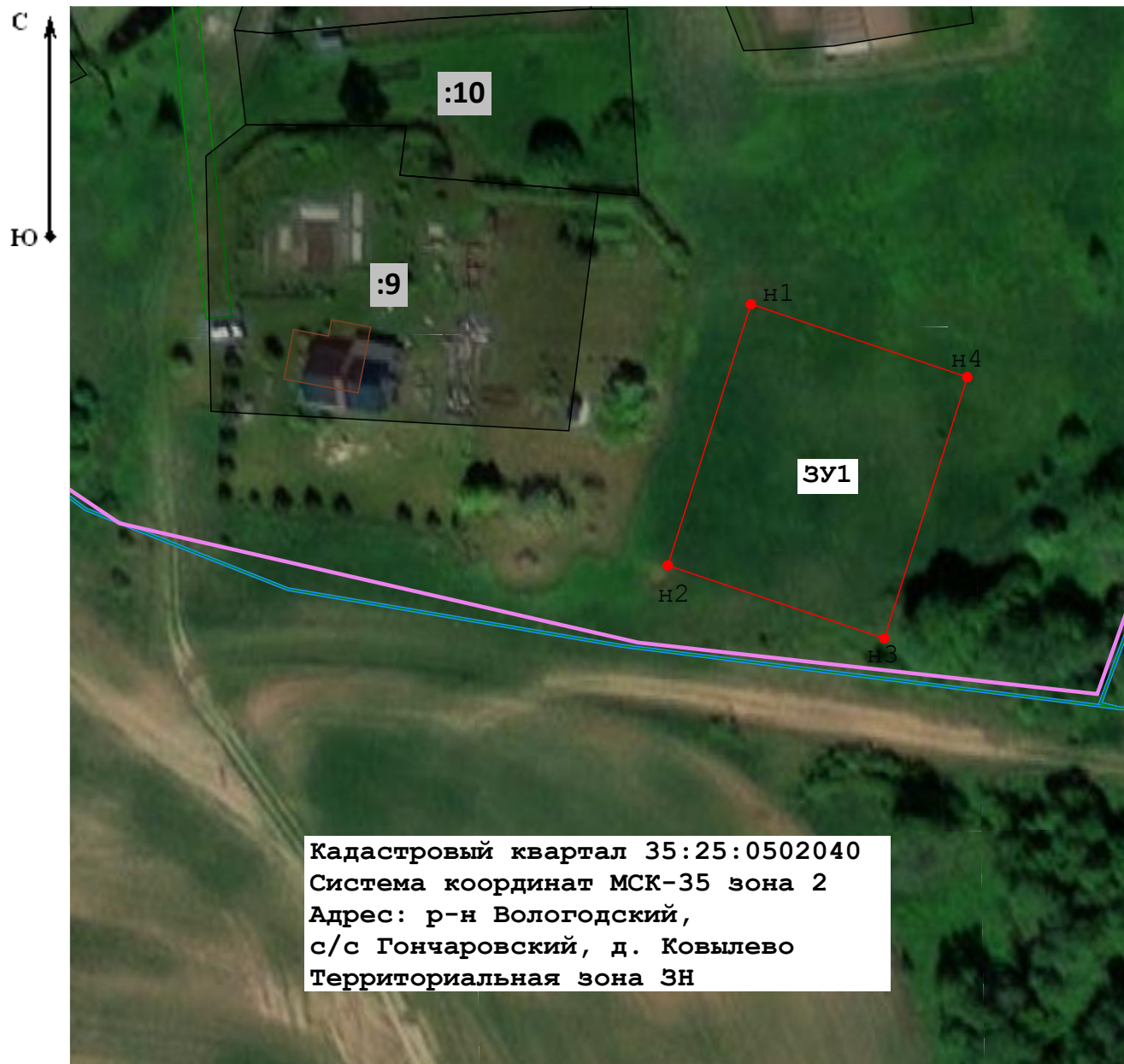
органов местного самоуправления, принявших решение об утверждении схемы или

подписавших соглашение о перераспределении земельных участков)

от _____ № _____







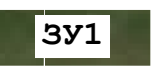
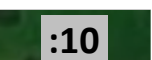
Схема расположения земельного участка или земельных участков на кадастровом плане территории

Площадь земельного участка 1 500 м ² (указывается проектная площадь образуемого земельного участка, вычисленная с использованием федеральной государственной географической информационной системы, обеспечивающей функционирование национальной системы пространственных данных, которой является федеральная государственная географическая информационная система "Единая цифровая платформа "Национальная система пространственных данных" (далее - информационная система), или иных технологических и программных средств с округлением до 1 квадратного метра. Указанное значение площади земельного участка может быть уточнено при проведении кадастровых работ не более чем на десять процентов)		
Обозначение характерных точек границ	Координаты, м (указываются в случае подготовки схемы расположения земельного участка с использованием информационной системы или иных технологических и программных средств. Значения координат, полученные с использованием указанных технологических и программных средств, указываются с округлением до 0,01 метра)	
	X	Y
1	2	3
н1	362 533,17	2 307 483,40
н2	362 492,76	2 307 470,54
н3	362 481,47	2 307 504,06
н4	362 521,89	2 307 516,93
н1	362 533,17	2 307 483,40



Масштаб 1:1 000

Условные обозначения:

-  - характерная точка границы земельного участка, сведения о которой отсутствуют в ЕГРН, местоположение которой определено при кадастровых работах (новая характерная точка)
-  - часть границы, местоположение которой определено при выполнении кадастровых работ
-  - часть границы, сведения ЕГРН о которой позволяют однозначно определить ее положение на местности
-  - Граница кадастрового квартала
-  - Слой спутниковой карты
-  - Граница населенного пункта
-  - образуемый земельный участок
-  - Написание кадастрового номера земельного участка