

Утверждена

(наименование документа об утверждении, включая наименования органов государственной власти или

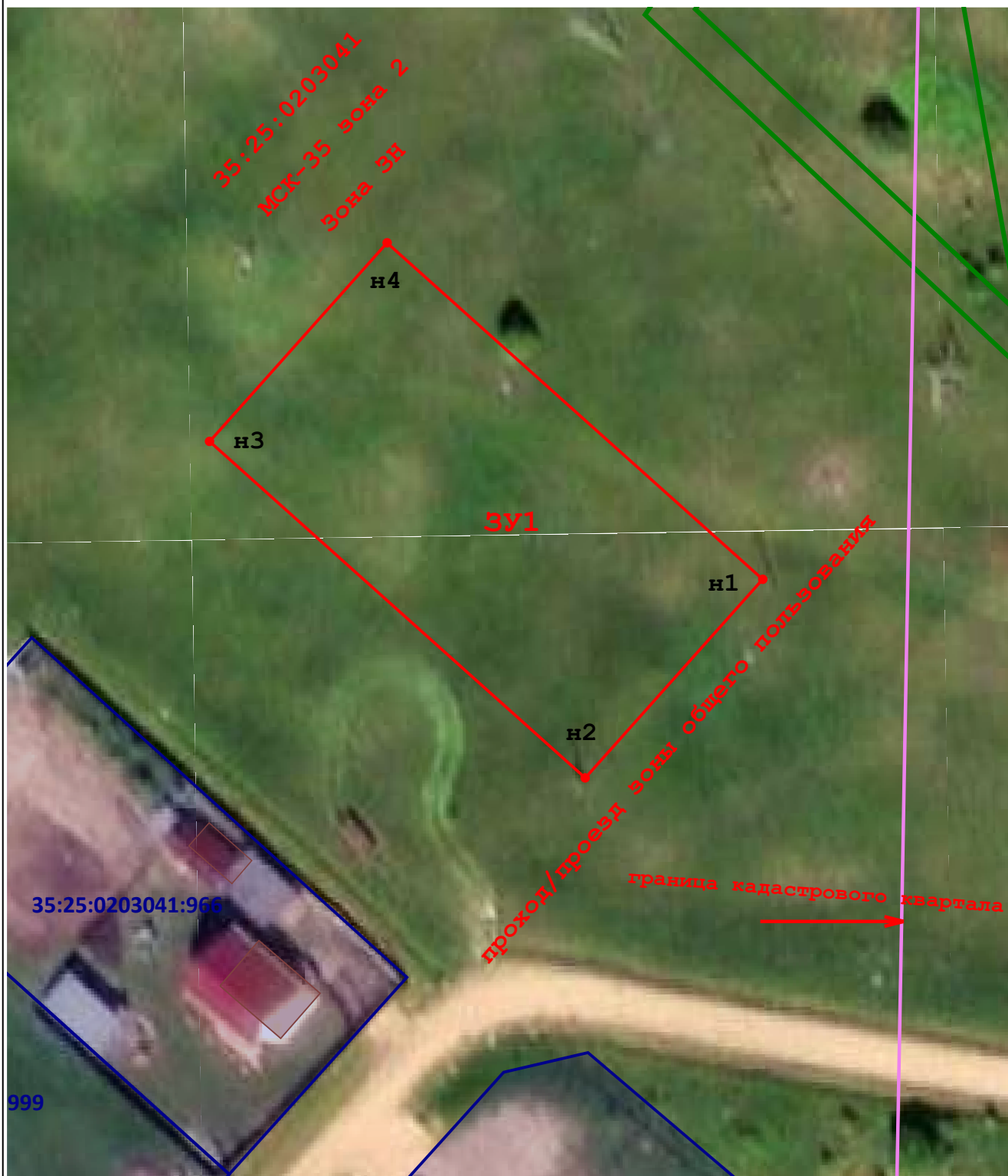
органов местного самоуправления, принявших решение об утверждении схемы или

подписавших соглашение о перераспределении земельных участков)

от _____ № _____


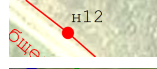


Схема расположения земельного участка или земельных участков на кадастровом плане территории

Площадь земельного участка 1 443 м ² (указывается проектная площадь образуемого земельного участка, вычисленная с использованием федеральной государственной географической информационной системы, обеспечивающей функционирование национальной системы пространственных данных, которой является федеральная государственная географическая информационная система "Единая цифровая платформа "Национальная система пространственных данных" (далее - информационная система), или иных технологических и программных средств с округлением до 1 квадратного метра. Указанное значение площади земельного участка может быть уточнено при проведении кадастровых работ не более чем на десять процентов)		
Обозначение характерных точек границ	Координаты, м (указываются в случае подготовки схемы расположения земельного участка с использованием информационной системы или иных технологических и программных средств. Значения координат, полученные с использованием указанных технологических и программных средств, указываются с округлением до 0,01 метра)	
	X	Y
	1	2
н1	377 189,14	2 312 805,38
н2	377 168,56	2 312 786,97
н3	377 203,42	2 312 748,03
н4	377 223,99	2 312 766,44
н1	377 189,14	2 312 805,38



Масштаб 1:600

Условные обозначения:

-  - Вновь образуемая часть границы сведения о которой достаточны для определения ее местоположения
-  - Образуемая точка сведения о которой позволяют однозначно определить ее местоположение
-  - зона ЗН
-  - граница кадастрового квартала