

(наименование документа об утверждении, включая наименования органов государственной власти или органов местного самоуправления, принявших решение об утверждении схемы или подписавших соглашение о перераспределении земельных участков)

от _____

№ _____

Схема расположения земельного участка или земельных участков на кадастровом плане территории

Система координат: МСК-35, зона 2

Условный номер земельного участка _____

(указывается в случае, если предусматривается образование двух и более земельных участков)

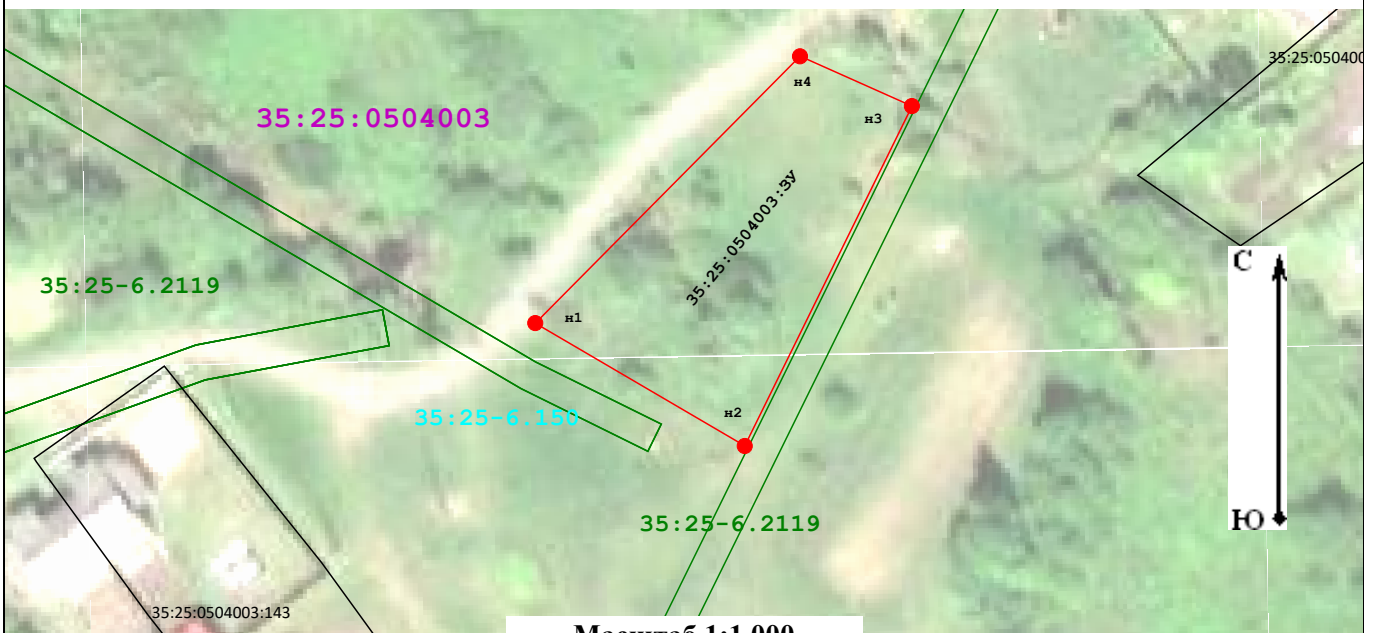
Площадь земельного участка _____

1 180

м²

(указывается проектная площадь образуемого земельного участка, вычисленная с использованием технологических и программных средств, в том числе размещенных на официальном сайте федерального органа исполнительной власти, уполномоченного Правительством Российской Федерации на осуществление государственного кадастрового учета, государственной регистрации прав, ведение Единого государственного реестра недвижимости и предоставление сведений, содержащихся в Едином государственном реестре недвижимости, в информационно-телекоммуникационной сети "Интернет" (далее - официальный сайт), с округлением до 1 квадратного метра. Указанное значение площади земельного участка может быть уточнено при проведении кадастровых работ не более чем на десять процентов)

Обозначение характерных точек границ	Координаты		Обозначение характерных точек границ	Координаты	
	(указываются в случае подготовки схемы расположения земельного участка с использованием технологических и программных средств, в том числе размещенных на официальном сайте. Значения координат, полученные с использованием указанных технологических и программных средств, указываются с округлением до 0,01 метра)			(указываются в случае подготовки схемы расположения земельного участка с использованием технологических и программных средств, в том числе размещенных на официальном сайте. Значения координат, полученные с использованием указанных технологических и программных средств, указываются с округлением до 0,01 метра)	
	X	Y		X	Y
	н1	376 273,22		2 313 368,42	н4
н2	376 256,97	2 313 396,16	н1	376 273,22	2 313 368,42
н3	376 301,92	2 313 418,29			



Масштаб 1:1 000

Условные обозначения:

- - характерная точка границы земельного участка, сведения о которой отсутствуют в ЕГРН, (новая характерная точка)
- 35:25:0504003 - Обозначение номера кадастрового квартала
- 35:25-6.2119 - Обозначение ЗОУИТ, ЛЭП
- _____ - Границы земельного участка, сведения о котором содержатся в ЕГРН
- :3У - образуемый земельный участок
- _____ - вновь образованная часть границы
- ✓ - ЗОУИТ
- 35:25-6.150 - Обозначение ЗОУИТ, газопровод
- 35:25:0504003:143 - Обозначение земельного участка, сведения о котором содержатся в ЕГРН