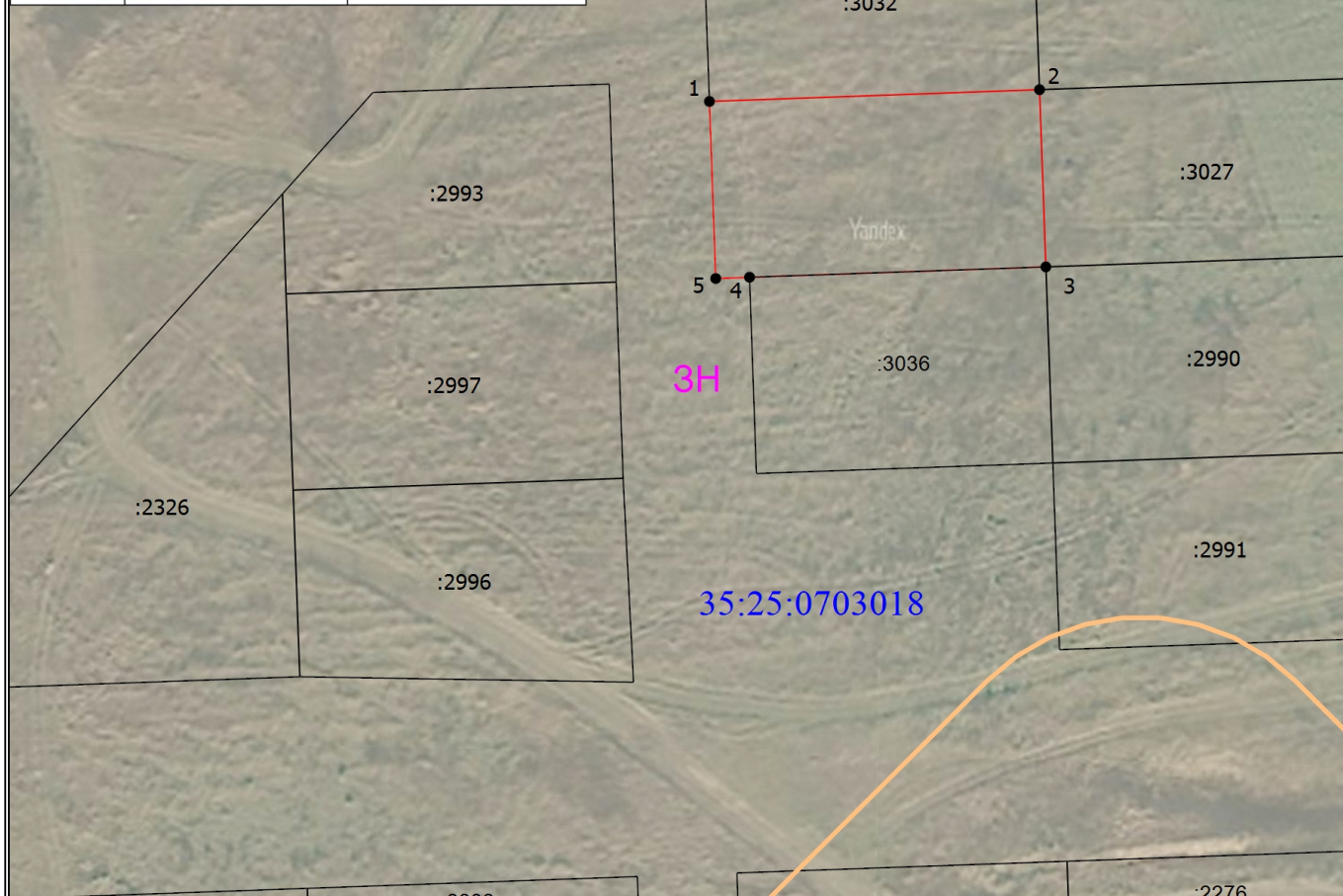


Схема расположения земельного участка или земельных участков на кадастровом плане территории

Условный номер земельного участка:-		
Площадь земельного участка: 1509 кв.м		
Система координат: МСК-35, 3 зона		
Описание характерных точек		
№	X	Y
1	339713.28	3169190.85
2	339715.17	3169243.82
3	339686.71	3169244.84
4	339685.04	3169197.29
5	339684.84	3169191.86
1	339713.28	3169190.85

УТВЕРЖДЕНА	
Постановлением администрации	
Вологодского муниципального округа	
Вологодской области	
от "___" _____	2023г. № _____



Масштаб 1:1200

Условные обозначения

- - Граница образуемого земельного участка
- - Часть границы, сведения ЕГРН о которой позволяют однозначно определить ее положение на местности
- - Характерная точка границы земельного участка
- 1 - Обозначение характерной точки границы земельного участка
- - Граница кадастрового квартала
- 35:25:0703018 - Номер кадастрового квартала
- - Граница зоны с особыми условиями
- ЗН - обозначение территориальной зоны, в которой располагается земельный участок (зона населенного пункта)
- :2326 - Кадастровый номер земельного участка