

Утверждена

(наименование документа об утверждении, включая наименования органов государственной власти или

органов местного самоуправления, принявших решение об утверждении схемы или

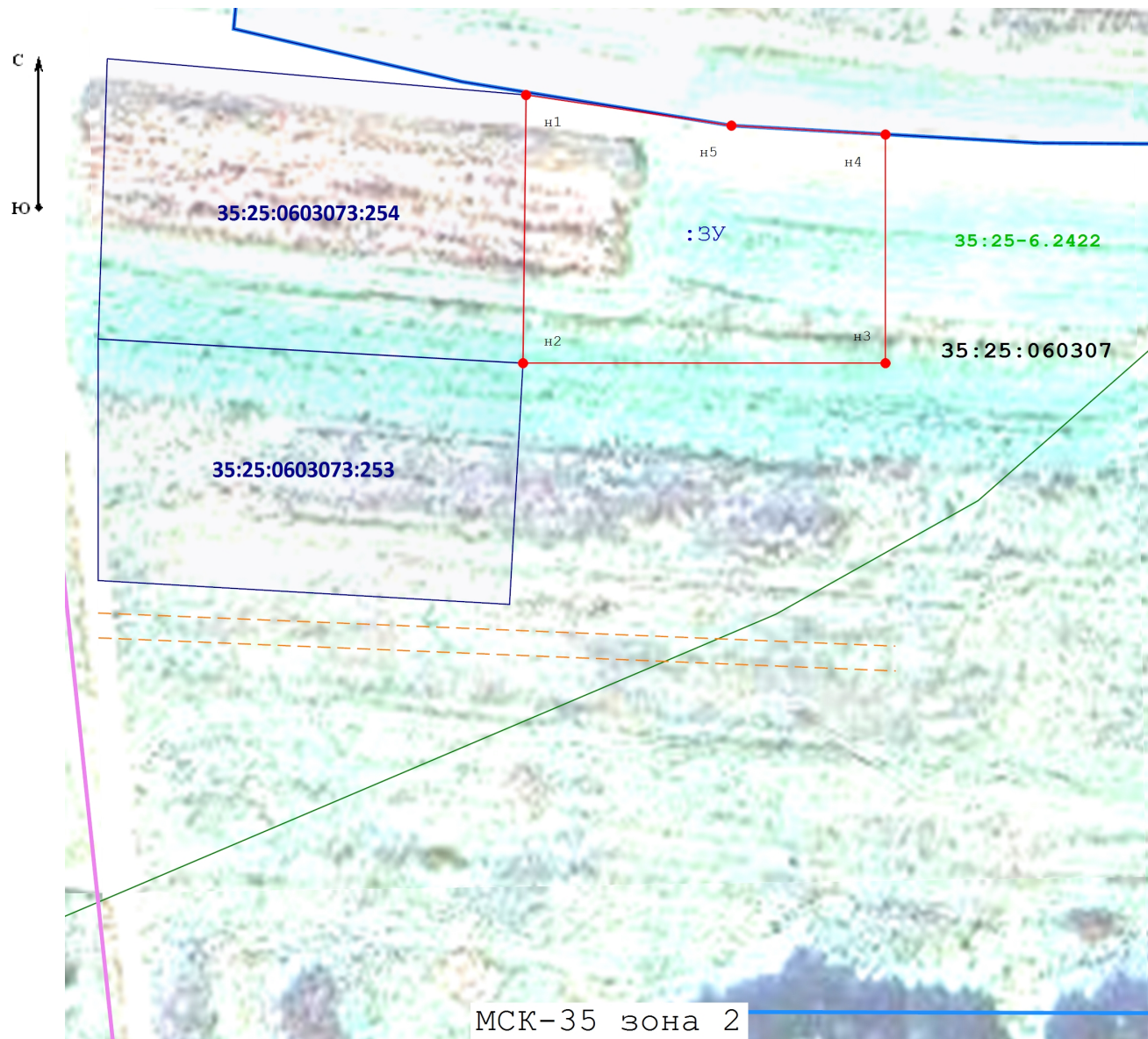
подписавших соглашение о перераспределении земельных участков)

от



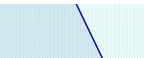


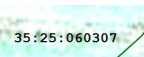


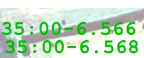
№

Схема расположения земельного участка или земельных участков на кадастровом плане территории

Площадь земельного участка		2 002 м²	
(указывается проектная площадь образуемого земельного участка, вычисленная с использованием федеральной государственной географической информационной системы, обеспечивающей функционирование национальной системы пространственных данных, которой является федеральная государственная географическая информационная система "Единая цифровая платформа "Национальная система пространственных данных" (далее - информационная система), или иных технологических и программных средств с округлением до 1 квадратного метра. Указанное значение площади земельного участка может быть уточнено при проведении кадастровых работ не более чем на десять процентов)			
Обозначение характерных точек границ	Координаты, МСК-35 зона 2, м		
	(указываются в случае подготовки схемы расположения земельного участка с использованием информационной системы или иных технологических и программных средств. Значения координат, полученные с использованием указанных технологических и программных средств, указываются с округлением до 0,01 метра)		
	X	Y	
1	2	3	
н1	344 768,30	2 310 288,88	
н2	344 727,92	2 310 288,43	
н3	344 727,92	2 310 343,04	
н4	344 762,35	2 310 343,04	
н5	344 763,69	2 310 319,83	
н1	344 768,30	2 310 288,88	



Условные обозначения:

-  - Характерная точка границы земельного участка, сведения о которой отсутствуют в ЕГРН, местоположение которой определено при кадастровых работах (новая характерная точка)
-  - Вновь образованная часть границы, сведения о которой достаточны для определения её местоположения
-  - Существующая часть границы, имеющиеся в ГКН сведения о которой достаточны для определения её местоположения
-  - Граница зоны населенного пункта
-  - Граница кадастрового квартала
-  - Обозначение кадастрового квартала
-  - Территория общего пользования (подъезд)
-  - Границы зон с особыми условиями использования территории (ЗОУИТ)
-  - Зоны с особыми условиями использования территории (ЗОУИТ)