

Утверждена

(наименование документа об утверждении, включая наименования органов государственной власти или

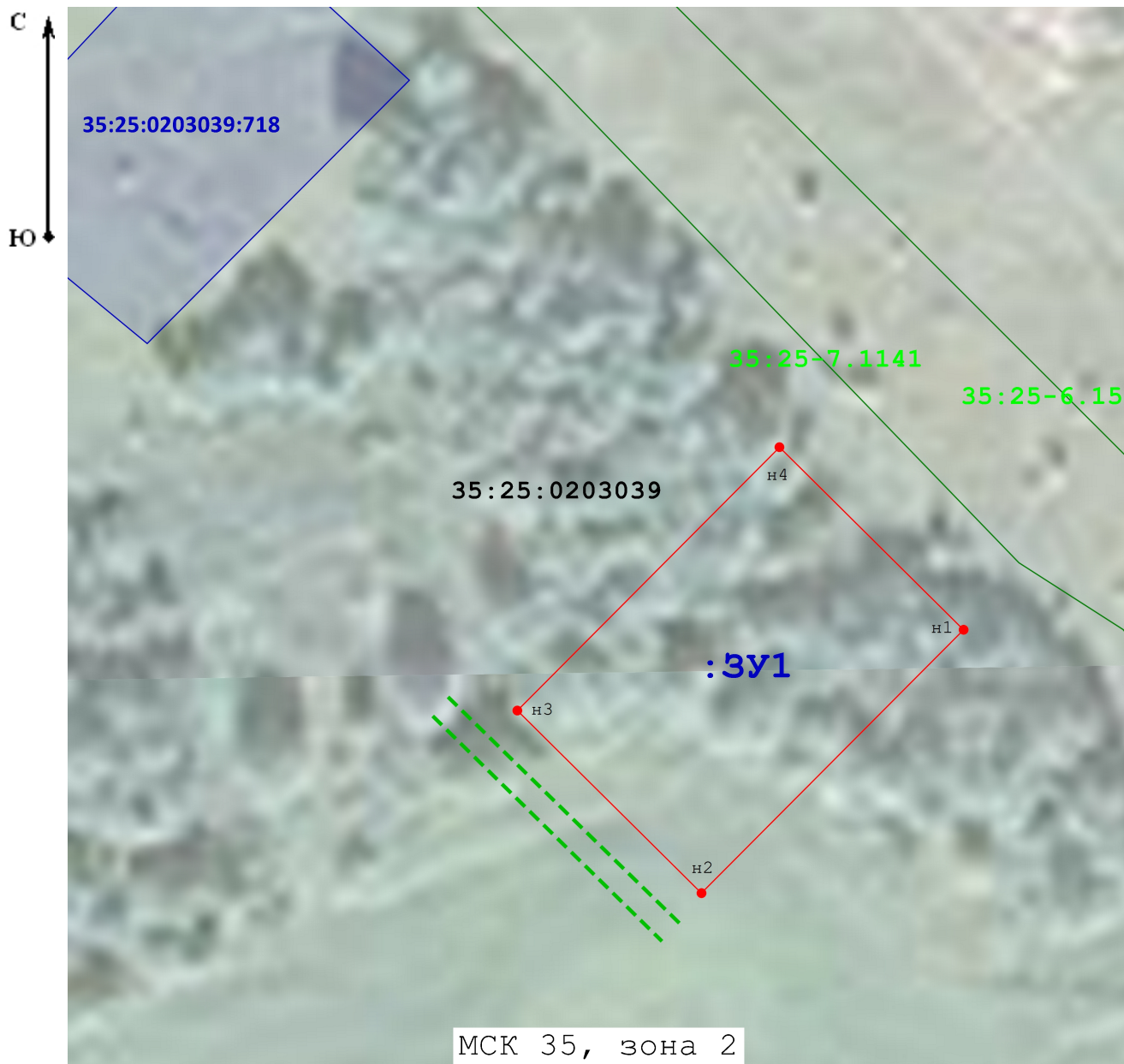
органов местного самоуправления, принявших решение об утверждении схемы или

подписавших соглашение о перераспределении земельных участков)

от _____ № _____

Схема расположения земельного участка или земельных участков на кадастровом плане территории





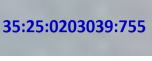
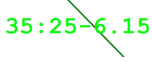
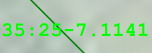
Площадь земельного участка _____ 1 473 м²		
(указывается проектная площадь образуемого земельного участка, вычисленная с использованием технологических и программных средств, в том числе размещенных на официальном сайте федерального органа исполнительной власти, уполномоченного Правительством Российской Федерации на осуществление государственного кадастрового учета, государственной регистрации прав, ведение Единого государственного реестра недвижимости и предоставление сведений, содержащихся в Едином государственном реестре недвижимости, в информационно-телекоммуникационной сети "Интернет" (далее - официальный сайт), с округлением до 1 квадратного метра. Указанное значение площади земельного участка может быть уточнено при проведении кадастровых работ не более чем на десять процентов)		
Обозначение характерных точек границ	Координаты, МСК 35, зона 2, м	
	(указываются в случае подготовки схемы расположения земельного участка с использованием технологических и программных средств, в том числе размещенных на официальном сайте. Значения координат, полученные с использованием указанных технологических и программных средств, указываются с округлением до 0,01 метра)	
	X	Y
1	2	3
н1	391 406,39	2 301 330,06
н2	391 373,80	2 301 297,69
н3	391 396,39	2 301 274,94
н4	391 428,98	2 301 307,31
н1	391 406,39	2 301 330,06



МСК 35, зона 2

Масштаб 1:800

Условные обозначения:

-  - характерная точка границы земельного участка, сведения о которой отсутствуют в ЕГРН, местоположение которой определено при кадастровых работах (новая характерная точка)
-  - вновь образованная часть границы, сведения о которой достаточны для определения её местоположения
-  - существующая часть границы, имеющиеся в ГКН сведения о которой достаточны для определения её местоположения
-  - Земли общего пользования (подъезд)
- 35:25:0203039 - Обозначение кадастрового квартала
-  - Надписи кадастрового номера земельного участка
-  - Граница зоны с особыми условиями использования территории (ЗОУИТ)
Охранная зона инженерных коммуникаций
-  - Территориальная зона
Зона населенного пункта