

## Утверждена

(наименование документа об утверждении, включая наименования органов государственной власти или

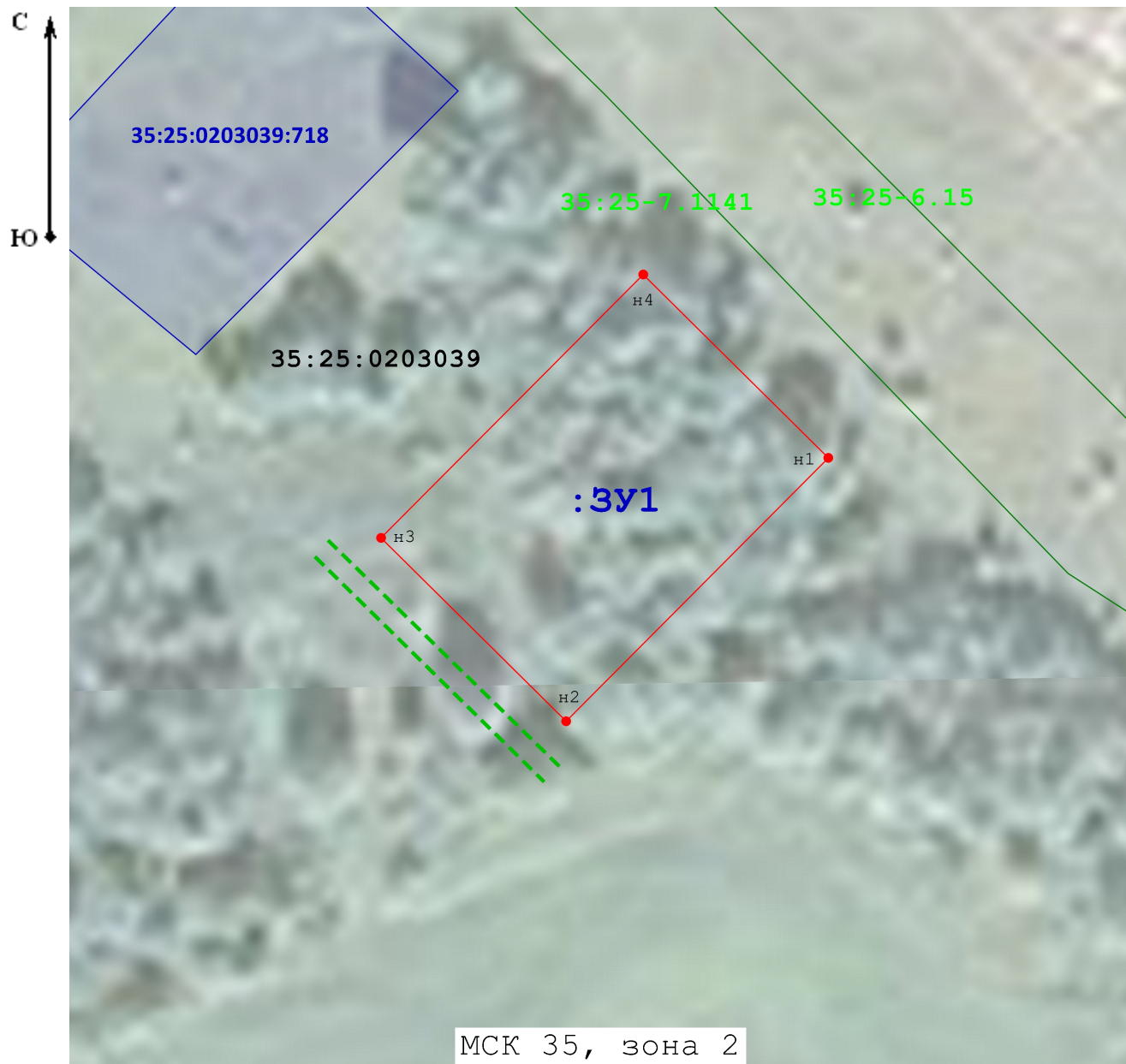
органов местного самоуправления, принявших решение об утверждении схемы или

подписавших соглашение о перераспределении земельных участков)

от \_\_\_\_\_ № \_\_\_\_\_

### Схема расположения земельного участка или земельных участков на кадастровом плане территории





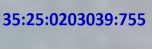
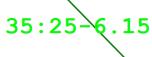
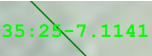
<b>Площадь земельного участка</b> 1 479 м <sup>2</sup>																					
(указывается проектная площадь образуемого земельного участка, вычисленная с использованием технологических и программных средств, в том числе размещенных на официальном сайте федерального органа исполнительной власти, уполномоченного Правительством Российской Федерации на осуществление государственного кадастрового учета, государственной регистрации прав, ведение Единого государственного реестра недвижимости и предоставление сведений, содержащихся в Едином государственном реестре недвижимости, в информационно-телекоммуникационной сети "Интернет" (далее - официальный сайт), с округлением до 1 квадратного метра. Указанное значение площади земельного участка может быть уточнено при проведении кадастровых работ не более чем на десять процентов)																					
<b>Обозначение характерных точек границ</b>	<b>Координаты, МСК 35, зона 2, м</b> (указываются в случае подготовки схемы расположения земельного участка с использованием технологических и программных средств, в том числе размещенных на официальном сайте. Значения координат, полученные с использованием указанных технологических и программных средств, указываются с округлением до 0,01 метра)																				
	<table border="1"><thead><tr><th></th><th><b>X</b></th><th><b>Y</b></th></tr><tr><th><b>1</b></th><th><b>2</b></th><th><b>3</b></th></tr></thead><tbody><tr><td>н1</td><td>391 428,98</td><td>2 301 307,31</td></tr><tr><td>н2</td><td>391 396,39</td><td>2 301 274,94</td></tr><tr><td>н3</td><td>391 419,09</td><td>2 301 252,10</td></tr><tr><td>н4</td><td>391 451,68</td><td>2 301 284,47</td></tr><tr><td>н1</td><td>391 428,98</td><td>2 301 307,31</td></tr></tbody></table>		<b>X</b>	<b>Y</b>	<b>1</b>	<b>2</b>	<b>3</b>	н1	391 428,98	2 301 307,31	н2	391 396,39	2 301 274,94	н3	391 419,09	2 301 252,10	н4	391 451,68	2 301 284,47	н1	391 428,98
	<b>X</b>	<b>Y</b>																			
<b>1</b>	<b>2</b>	<b>3</b>																			
н1	391 428,98	2 301 307,31																			
н2	391 396,39	2 301 274,94																			
н3	391 419,09	2 301 252,10																			
н4	391 451,68	2 301 284,47																			
н1	391 428,98	2 301 307,31																			



МСК 35, зона 2

Масштаб 1:800

**Условные обозначения:**

-  - характерная точка границы земельного участка, сведения о которой отсутствуют в ЕГРН, местоположение которой определено при кадастровых работах (новая характерная точка)
-  - вновь образованная часть границы, сведения о которой достаточны для определения её местоположения
-  - существующая часть границы, имеющиеся в ГКН сведения о которой достаточны для определения её местоположения
-  - Земли общего пользования (подъезд)
- 35:25:0203039 - Обозначение кадастрового квартала
-  - Надписи кадастрового номера земельного участка
-  - Граница зоны с особыми условиями использования территории (ЗОУИТ)  
Охранная зона инженерных коммуникаций
-  - Территориальная зона  
Зона населенного пункта