

## Утверждена

(наименование документа об утверждении, включая наименования органов государственной власти или

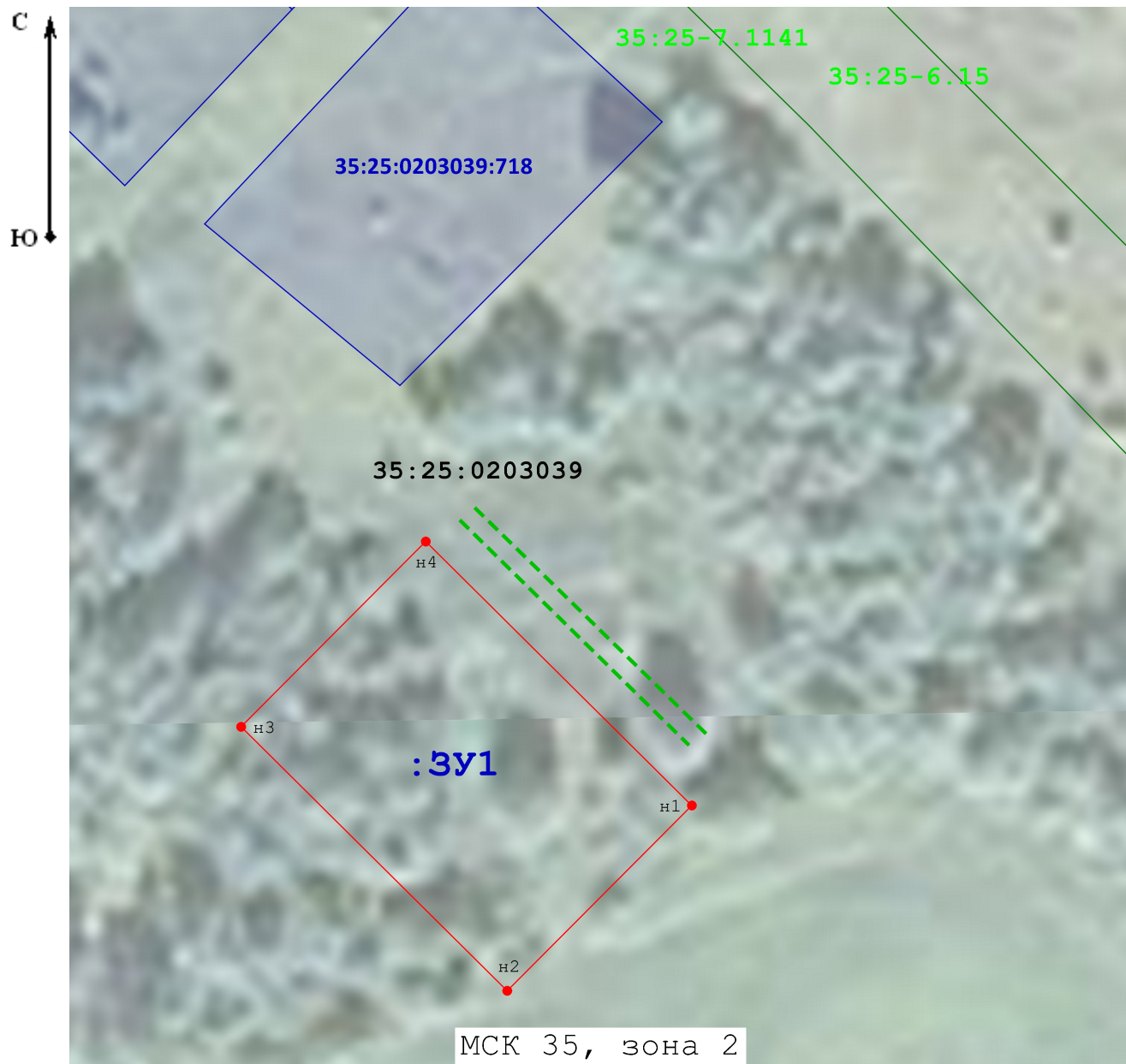
органов местного самоуправления, принявших решение об утверждении схемы или

подписавших соглашение о перераспределении земельных участков)





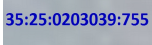
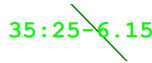
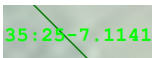
от \_\_\_\_\_ № \_\_\_\_\_

### Схема расположения земельного участка или земельных участков на кадастровом плане территории

<b>Площадь земельного участка</b> 1 498 м <sup>2</sup>		
(указывается проектная площадь образуемого земельного участка, вычисленная с использованием технологических и программных средств, в том числе размещенных на официальном сайте федерального органа исполнительной власти, уполномоченного Правительством Российской Федерации на осуществление государственного кадастрового учета, государственной регистрации прав, ведение Единого государственного реестра недвижимости и предоставление сведений, содержащихся в Едином государственном реестре недвижимости, в информационно-телекоммуникационной сети "Интернет" (далее - официальный сайт), с округлением до 1 квадратного метра. Указанное значение площади земельного участка может быть уточнено при проведении кадастровых работ не более чем на десять процентов)		
<b>Обозначение характерных точек границ</b>	<b>Координаты, МСК 35, зона 2, м</b>	
	(указываются в случае подготовки схемы расположения земельного участка с использованием технологических и программных средств, в том числе размещенных на официальном сайте. Значения координат, полученные с использованием указанных технологических и программных средств, указываются с округлением до 0,01 метра)	
	<b>X</b>	<b>Y</b>
<b>1</b>	<b>2</b>	<b>3</b>
н1	391 389,80	2 301 265,30
н2	391 366,87	2 301 242,50
н3	391 399,53	2 301 209,65
н4	391 422,46	2 301 232,44
н1	391 389,80	2 301 265,30



**Условные обозначения:**

-  - характерная точка границы земельного участка, сведения о которой отсутствуют в ЕГРН, местоположение которой определено при кадастровых работах (новая характерная точка)
-  - Вновь образованная часть границы, сведения о которой достаточны для определения её местоположения
-  - Существующая часть границы, имеющиеся в ГКН сведения о которой достаточны для определения её местоположения
-  - Земли общего пользования (подъезд)
- 35:25:0203039 - Обозначение кадастрового квартала
-  - Надписи кадастрового номера земельного участка
-  - Граница зоны с особыми условиями использования территории (ЗОУИТ)  
Охранная зона инженерных коммуникаций
-  - Территориальная зона  
Зона населенного пункта