

Утверждена

(наименование документа об утверждении, включая наименования органов государственной власти или

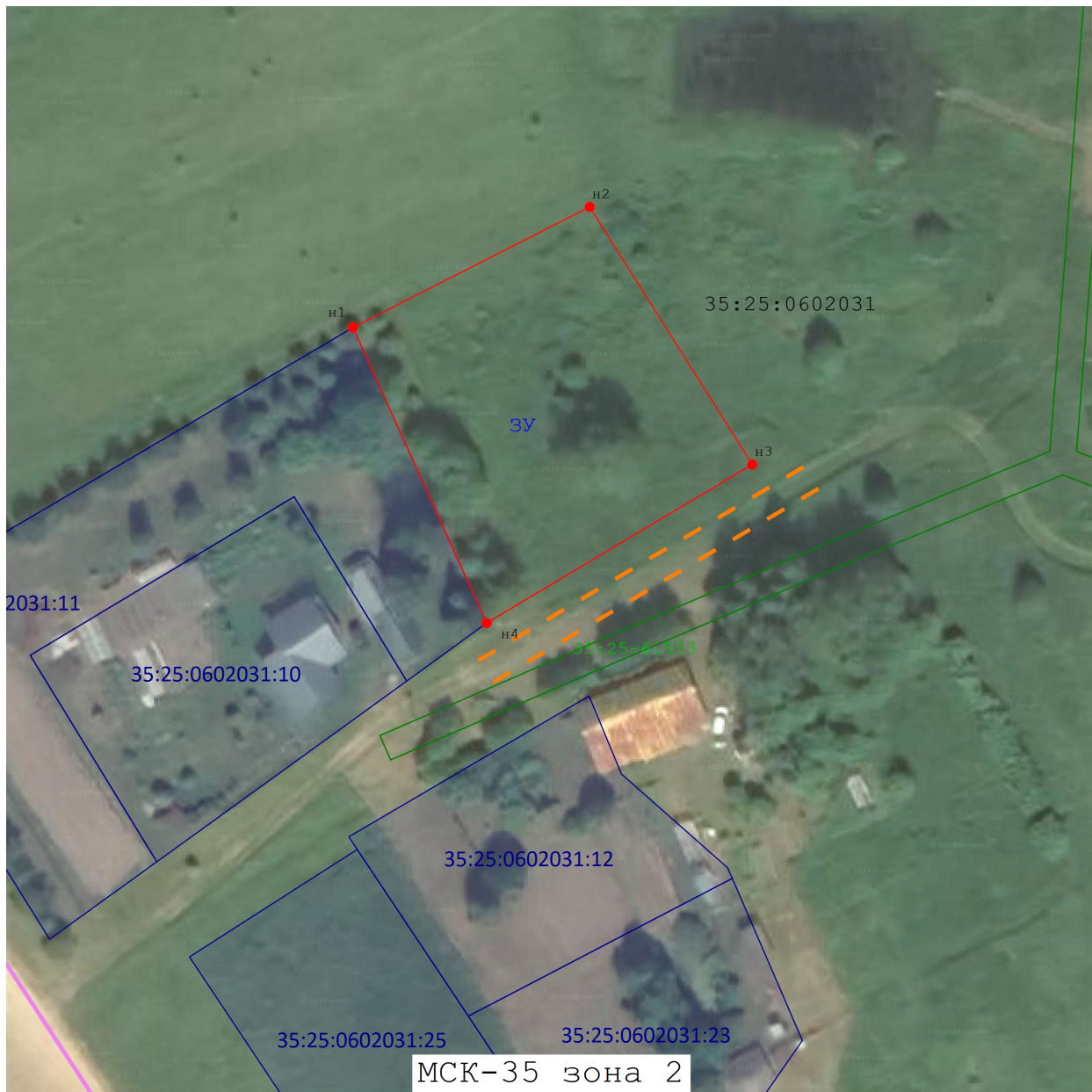
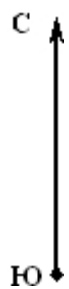
органов местного самоуправления, принявших решение об утверждении схемы или

подписавших соглашение о перераспределении земельных участков)

от _____ № _____

Схема расположения земельного участка или земельных участков на кадастровом плане территории





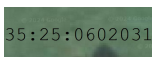
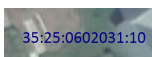

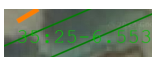
Площадь земельного участка _____ 2 047 м²																					
(указывается проектная площадь образуемого земельного участка, вычисленная с использованием технологических и программных средств, в том числе размещенных на официальном сайте федерального органа исполнительной власти, уполномоченного Правительством Российской Федерации на осуществление государственного кадастрового учета, государственной регистрации прав, ведение Единого государственного реестра недвижимости и предоставление сведений, содержащихся в Едином государственном реестре недвижимости, в информационно-телекоммуникационной сети "Интернет" (далее - официальный сайт), с округлением до 1 квадратного метра. Указанное значение площади земельного участка может быть уточнено при проведении кадастровых работ не более чем на десять процентов)																					
Обозначение характерных точек границ	Координаты, МСК-35 зона 2, м (указываются в случае подготовки схемы расположения земельного участка с использованием технологических и программных средств, в том числе размещенных на официальном сайте. Значения координат, полученные с использованием указанных технологических и программных средств, указываются с округлением до 0,01 метра)																				
	<table border="1"><thead><tr><th></th><th>X</th><th>Y</th></tr><tr><th>1</th><th>2</th><th>3</th></tr></thead><tbody><tr><td>н1</td><td>343 504,54</td><td>2 308 782,84</td></tr><tr><td>н2</td><td>343 522,73</td><td>2 308 818,46</td></tr><tr><td>н3</td><td>343 483,85</td><td>2 308 842,92</td></tr><tr><td>н4</td><td>343 459,93</td><td>2 308 802,97</td></tr><tr><td>н1</td><td>343 504,54</td><td>2 308 782,84</td></tr></tbody></table>		X	Y	1	2	3	н1	343 504,54	2 308 782,84	н2	343 522,73	2 308 818,46	н3	343 483,85	2 308 842,92	н4	343 459,93	2 308 802,97	н1	343 504,54
	X	Y																			
1	2	3																			
н1	343 504,54	2 308 782,84																			
н2	343 522,73	2 308 818,46																			
н3	343 483,85	2 308 842,92																			
н4	343 459,93	2 308 802,97																			
н1	343 504,54	2 308 782,84																			



МСК-35 зона 2

Масштаб 1:1 000

Условные обозначения:

-  - Характерная точка границы земельного участка, сведения о которой отсутствуют в ЕГРН, местоположение которой определено при кадастровых работах (новая характерная точка)
-  - Вновь образованная часть границы, сведения о которой достаточны для определения ее местоположения
-  - Граница кадастрового квартала
-  - Существующая часть границы, имеющиеся в ГКН сведения о которой достаточны для определения ее местоположения
-  - Номер кадастрового квартала
-  - Надписи кадастрового номера земельного участка
-  - Земли общего пользования (подъезд к участку)
-  - Охранная зона инженерных коммуникаций