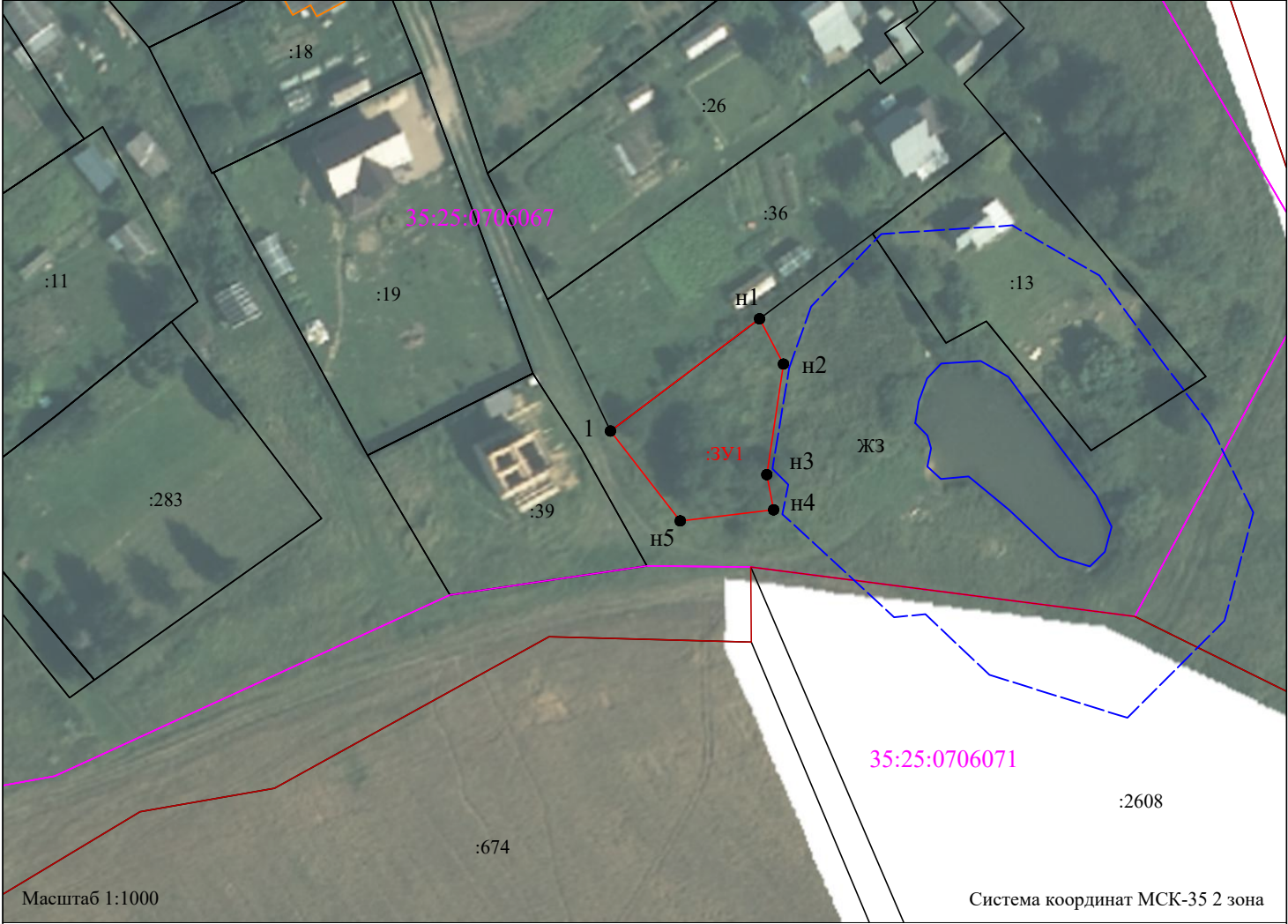


Схема расположения земельного участка или земельных участков на кадастровом плане территории

Условный номер земельного участка :ЗУ1		
Площадь земельного участка 470 кв.м		
Обозначение характерных точек границ	Координаты, м	
	X	Y
1	2	3
1	341555.98	2322825.93
н1	341572.82	2322848.30
н2	341566.03	2322851.88
н3	341549.44	2322849.38
н4	341544.16	2322850.41
н5	341542.50	2322836.40
1	341555.98	2322825.93



Условные обозначения:

- вновь образованная часть границы, сведения о которой достаточны для определения ее местоположения;

- существующая часть границы земельного участка, сведения о которой достаточны для определения ее местоположения;

35:25:0706067

:ЗУ1

- граница кадастрового квартала;

35:25:0706067

:ЗУ1

- кадастровый номер кадастрового квартала;

:17

- условный номер образуемого земельного участка, в отношении которого подготавливается схема на кадастровом плане территории;

- кадастровый номер земельного участка (объекта капитального строительства), сведения о котором содержатся в ЕГРН;

- существующая часть границы объекта капитального строительства, сведения о которой содержатся в ЕГРН;
- 1 ●

- граница населенного пункта;
- н1 ●

- обозначение существующей характерной точки границы, сведения о которой позволяют однозначно определить ее положение на местности;
- 35:25-6.2343

- вновь образованная характерная точка границы, сведения о которой позволяют однозначно определить ее положение на местности;
- 35:25-6.2343

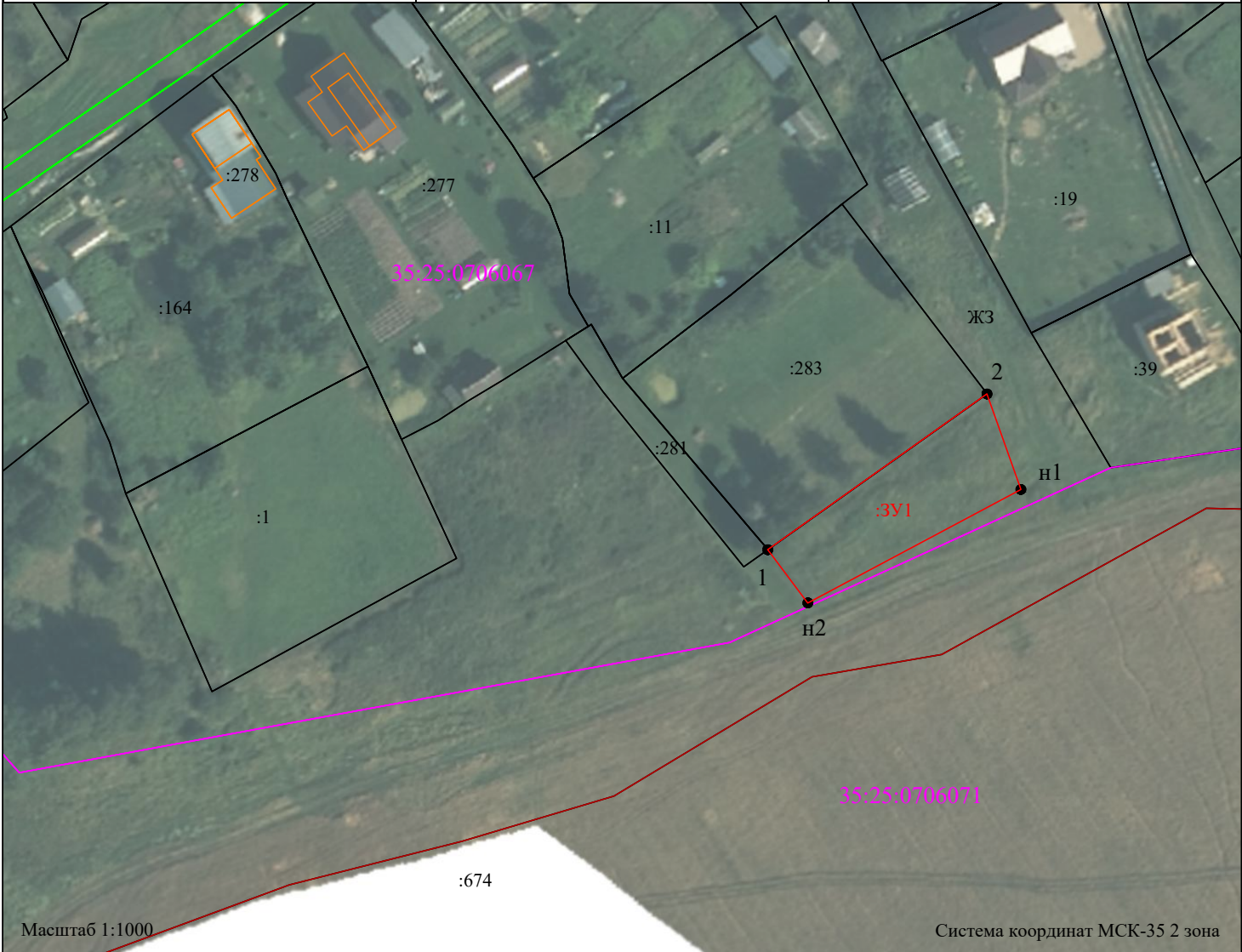
- обозначение границ зон с особыми условиями использования территории
- земли, покрытые поверхностными водами
- береговая полоса водного объекта
- ЖЗ

- Территориальные зоны:
- ЖЗ

- жилая зона

Схема расположения земельного участка или земельных участков на кадастровом плане территории

Условный номер земельного участка :ЗУ1		
Площадь земельного участка 509 кв.м		
Обозначение характерных точек границ	Координаты, м	
	X	Y
1	2	3
1	341518.66	2322748.51
2	341542.88	2322782.59
н1	341528.03	2322787.86
н2	341510.40	2322754.74
1	341518.66	2322748.51



Условные обозначения:

- 35:25:0706067

:ЗУ1

:17

- вновь образованная часть границы, сведения о которой достаточны для определения ее местоположения;

- существующая часть границы земельного участка, сведения о которой достаточны для определения ее местоположения;

- граница кадастрового квартала;

- кадастровый номер кадастрового квартала;

- условный номер образуемого земельного участка, в отношении которого подготавливается схема на кадастровом плане территории;

- кадастровый номер земельного участка (объекта капитального строительства), сведения о котором содержатся в ЕГРН;

- существующая часть границы объекта капитального строительства, сведения о которой содержатся в ЕГРН;
- 1 ●

н1 ●

35:25-6.2343

ЖЗ

- граница населенного пункта;

- обозначение существующей характерной точки границы, сведения о которой позволяют однозначно определить ее положение на местности;

- вновь образованная характерная точка границы, сведения о которой позволяют однозначно определить ее положение на местности;

- обозначение границ зон с особыми условиями использования территории

- земли, покрытые поверхностными водами

- береговая полоса водного объекта

Территориальные зоны:

- жилая зона

Схема расположения земельного участка или земельных участков на кадастровом плане территории

Условный номер земельного участка :ЗУ1		
Площадь земельного участка 952 кв.м		
Обозначение характерных точек границ	Координаты, м	
	X	Y
1	2	3
1	341496.63	2322662.07
н1	341476.63	2322671.29
н2	341459.01	2322624.48
н3	341472.97	2322617.02
1	341496.63	2322662.07



Масштаб 1:1000

Система координат МСК-35 2 зона

Условные обозначения:			
	- вновь образованная часть границы, сведения о которой достаточны для определения ее местоположения;		- граница населенного пункта;
	- существующая часть границы земельного участка, сведения о которой достаточны для определения ее местоположения;		- обозначение существующей характерной точки границы, сведения о которой позволяют однозначно определить ее положение на местности;
	- граница кадастрового квартала;		- вновь образованная характерная точка границы, сведения о которой позволяют однозначно определить ее положение на местности;
35:25:0706067	- кадастровый номер кадастрового квартала;		- обозначение границ зон с особыми условиями использования территории
:ЗУ1	- условный номер образуемого земельного участка, в отношении которого подготавливается схема на кадастровом плане территории;		- земли, покрытые поверхностными водами
:17	- кадастровый номер земельного участка (объекта капитального строительства), сведения о котором содержатся в ЕГРН;		- береговая полоса водного объекта
	- существующая часть границы объекта капитального строительства, сведения о которой содержатся в ЕГРН;		Территориальные зоны:
			- жилая зона