

Утверждена
ЗУ1

(наименование документа об утверждении, включая наименования органов государственной власти или

органов местного самоуправления, принявших решение об утверждении схемы или

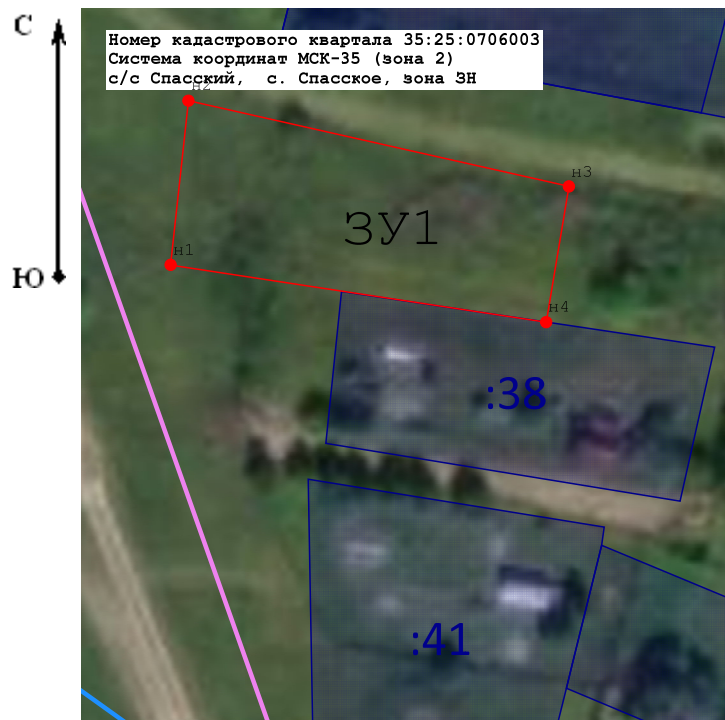
подписавших соглашение о перераспределении земельных участков)

от _____

№ _____








**Схема расположения земельного участка или земельных
участков на кадастровом плане территории**

Площадь земельного участка		1 019 м²
(указывается проектная площадь образуемого земельного участка, вычисленная с использованием технологических и программных средств, в том числе размещенных на официальном сайте федерального органа исполнительной власти, уполномоченного Правительством Российской Федерации на осуществление государственного кадастрового учета, государственной регистрации прав, ведение Единого государственного реестра недвижимости и предоставление сведений, содержащихся в Едином государственном реестре недвижимости, в информационно-телекоммуникационной сети "Интернет" (далее - официальный сайт), с округлением до 1 квадратного метра. Указанное значение площади земельного участка может быть уточнено при проведении кадастровых работ не более чем на десять процентов)		
Обозначение характерных точек границ	Координаты, м	
	(указываются в случае подготовки схемы расположения земельного участка с использованием технологических и программных средств, в том числе размещенных на официальном сайте. Значения координат, полученные с использованием указанных технологических и программных средств, указываются с округлением до 0,01 метра)	
	X	Y
1	2	3
н1	343 414,43	2 323 791,76
н2	343 436,18	2 323 794,12
н3	343 424,82	2 323 844,46
н4	343 406,84	2 323 841,44
н1	343 414,43	2 323 791,76



Масштаб 1:1 000

Условные обозначения:

-  - граница кадастрового квартала
-  - характерная точка границы вновь образуемого земельного участка, сведения о которой отсутствуют в ЕГРН
-  - Вновь образованная часть границы, сведения о которой достаточны для определения ее местоположения
-  - Граница населенного пункта:
-  - часть границы, сведения ЕГРН о которой позволяют однозначно определить ее положение на местности
-  - слой спутниковой карты
-  - надписи кадастровых номеров земельных участков