

## Утверждена

(наименование документа об утверждении, включая наименования органов государственной власти или

органов местного самоуправления, принявших решение об утверждении схемы или

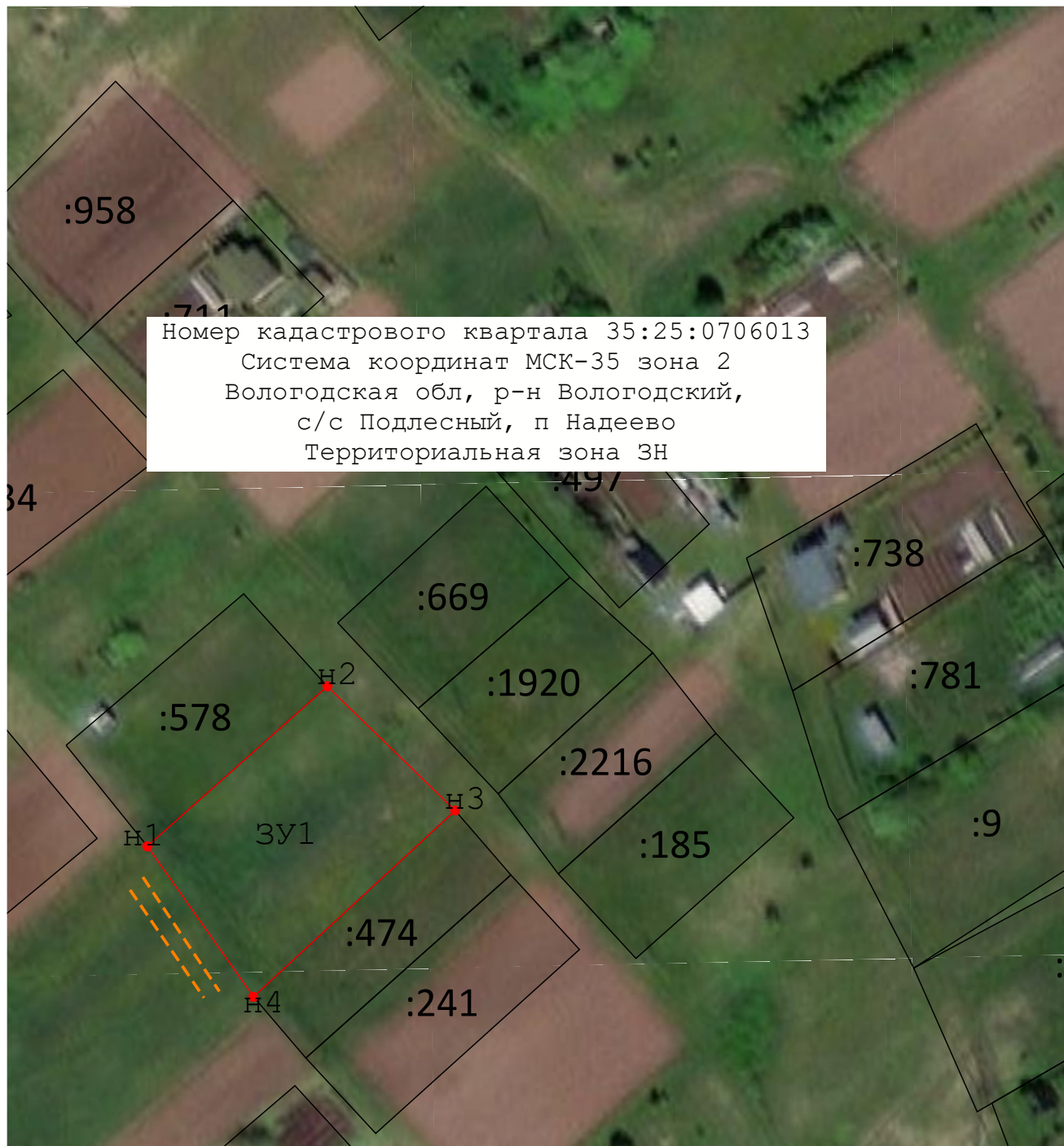
подписавших соглашение о перераспределении земельных участков)

от

№




### Схема расположения земельного участка или земельных участков на кадастровом плане территории

<b>Площадь земельного участка</b> 1 234 м <sup>2</sup> (указывается проектная площадь образуемого земельного участка, вычисленная с использованием федеральной государственной географической информационной системы, обеспечивающей функционирование национальной системы пространственных данных, которой является федеральная государственная географическая информационная система "Единая цифровая платформа "Национальная система пространственных данных" (далее - информационная система), или иных технологических и программных средств с округлением до 1 квадратного метра. Указанное значение площади земельного участка может быть уточнено при проведении кадастровых работ не более чем на десять процентов)		
<b>Обозначение характерных точек границ</b>	<b>Координаты, м</b> (указываются в случае подготовки схемы расположения земельного участка с использованием информационной системы или иных технологических и программных средств. Значения координат, полученные с использованием указанных технологических и программных средств, указываются с округлением до 0,01 метра)	
	<b>X</b>	<b>Y</b>
<b>1</b>	<b>2</b>	<b>3</b>
н1	340 183,23	2 331 029,40
н2	340 209,22	2 331 058,84
н3	340 189,05	2 331 079,74
н4	340 158,80	2 331 046,75
н1	340 183,23	2 331 029,40



Масштаб 1:1 000

**Условные обозначения:**

- : 753** - Надписи кадастрового номера земельного участка
- 35:25:0706013** - Обозначение кадастрового квартала
-  - Вновь образованная часть границы, сведения о которой достаточны для определения ее местоположения
-  - Доступ к образуемому земельному участку
-  - Слой спутниковой карты