

(наименование документа об утверждении, включая наименования органов государственной власти или органов местного самоуправления, принявших решение об утверждении схемы или подписавших соглашение о перераспределении земельных участков)

от \_\_\_\_\_ № \_\_\_\_\_

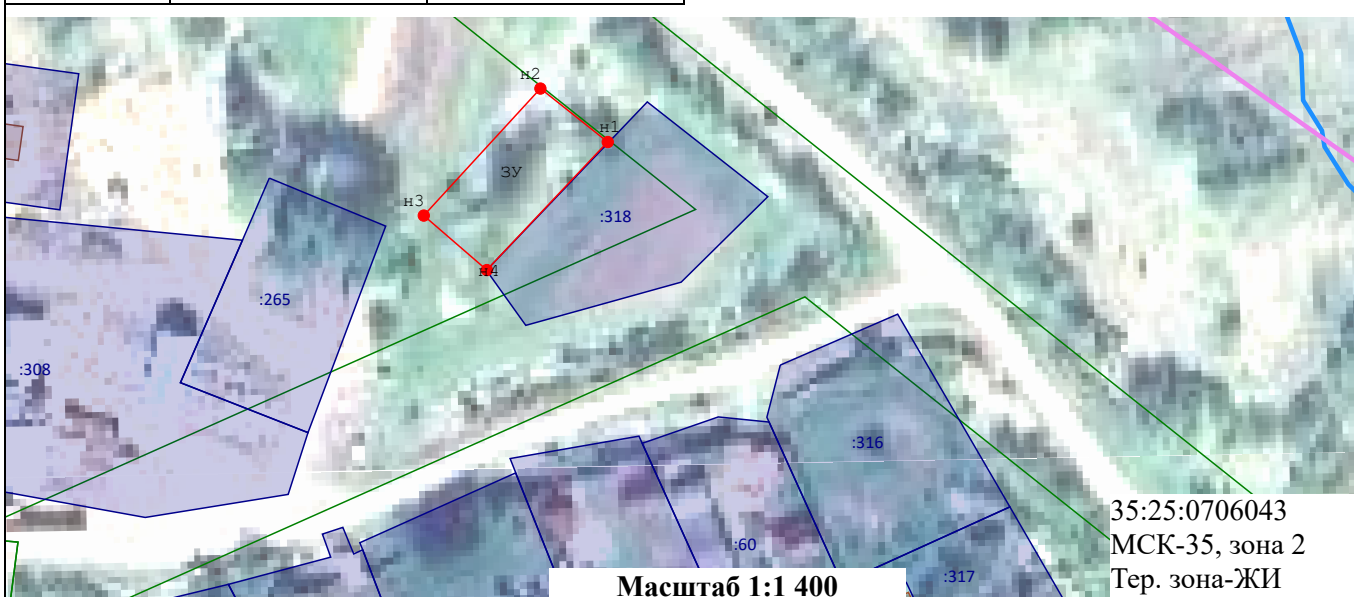
## Схема расположения земельного участка или земельных участков на кадастровом плане территории

### Система координат: МСК-35, зона 2

Условный номер земельного участка \_\_\_\_\_  
(указывается в случае, если предусматривается образование двух и более земельных участков)

Площадь земельного участка \_\_\_\_\_ 505 м<sup>2</sup>  
(указывается проектная площадь образуемого земельного участка, вычисленная с использованием федеральной государственной географической информационной системы, обеспечивающей функционирование национальной системы пространственных данных, которой является федеральная государственная географическая информационная система "Единая цифровая платформа "Национальная система пространственных данных" (далее - информационная система), или иных технологических и программных средств с округлением до 1 квадратного метра. Указанное значение площади земельного участка может быть уточнено при проведении кадастровых работ не более чем на десять процентов)

Обозначение характерных точек границ	Координаты		Обозначение характерных точек границ	Координаты	
	(указываются в случае подготовки схемы расположения земельного участка с использованием информационной системы или иных технологических и программных средств. Значения координат, полученные с использованием указанных технологических и программных средств, указываются с округлением до 0,01 метра)			(указываются в случае подготовки схемы расположения земельного участка с использованием информационной системы или иных технологических и программных средств. Значения координат, полученные с использованием указанных технологических и программных средств, указываются с округлением до 0,01 метра)	
	X	Y		X	Y
	н1	334 190,71		2 320 627,77	н4
н2	334 200,61	2 320 615,29	н1	334 190,71	2 320 627,77
н3	334 177,10	2 320 593,67			



#### Условные обозначения:

- 3У - Обозначение образуемого земельного участка
- :265 - Кадастровый номер земельного участка
- н3 - Образующая точка, сведения о которой позволяет однозначно определить ее местоположение
- Вновь образованная часть границы, сведения о которой достаточны для определения ее местоположения
- Земельный участок включенный в ЕГРН
- Границы территориальной зоны, а также зоны с особыми условиями использования территории
- Граница кадастрового квартала
- Граница населенного пункта