



# ПОСТАНОВЛЕНИЕ

## АДМИНИСТРАЦИИ ВОЛОГОДСКОГО МУНИЦИПАЛЬНОГО ОКРУГА

От 20. 01. 2025

№ 231-01

г. Вологда

### Об установлении публичного сервитута

Рассмотрев ходатайство акционерного общества «Газпром газораспределение Вологда», представленные документы, руководствуясь Федеральным законом от 25 октября 2001 года № 137-ФЗ «О введении в действие Земельного кодекса Российской Федерации», пунктом 1 статьи 39.37, пунктом 5 статьи 39.38, статьями 39.39, 39.43, 39.45 Земельного кодекса Российской Федерации, постановлением администрации Вологодского муниципального округа от 14 февраля 2024 года № 20-02 «Об утверждении административного регламента предоставления муниципальной услуги по установлению публичного сервитута в отношении земельного участка, находящегося в муниципальной собственности либо государственная собственность на который не разграничена», постановлением администрации Вологодского муниципального округа от 17 апреля 2024 года № 1488-01 «О наделении правом подписи отдельных документов администрации Вологодского муниципального округа в сфере имущественных и земельных отношений»,

администрация округа **ПОСТАНОВЛЯЕТ:**

1. Установить на основании ходатайства АО «Газпром газораспределение Вологда» (ИНН 3525025360, ОГРН 1023500873626, место нахождения: 160014, Вологодская область, г. Вологда, ул. Саммера, д. 4а, адрес электронной почты: info@voloblgaz.ru) публичный сервитут в интересах АО «Газпром газораспределение Вологда» в целях прокладки, переустройства, переноса инженерных коммуникаций, их эксплуатация в границах полос отвода и придорожных полос автомобильных дорог в отношении объекта: «Распределительный газопровод в п. Перьево Вологодского района до ЗУ с КН 35:25:0603076:848 - т.вр. Инв №00-009511. Код объекта 35-21-360-004484», в отношении части земельного участка с кадастровым номером 35:25:0000000:334, местоположение: Российская Федерация, Вологодская область, Вологодская область, Вологодский муниципальный округ, п. Перьево. Установить срок публичного сервитута – 10 лет.

2. Срок, в течение которого использование земельного участка (его частей), указанного в пункте 1 настоящего постановления, в соответствии с его

разрешенным использованием будет невозможно или существенно затруднено в связи с осуществлением публичного сервитута (включая срок реконструкции, ремонта инженерного сооружения) – один месяц.

3. Порядок установления зон с особыми условиями использования территорий и содержание ограничений прав на земельный участок в границах таких зон установлен постановлением Правительства Российской Федерации от 20 ноября 2000 года № 878 «Об утверждении Правил охраны газораспределительных сетей».

4. Утвердить границы публичного сервитута в соответствии с приложением к настоящему постановлению.

5. Плата за публичный сервитут устанавливается в соответствии со статьей 39.46 Земельного кодекса Российской Федерации в отношении земельного участка и (или) земель, находящихся в государственной или муниципальной собственности.

6. Управлению кадровой и документационной работы администрации Вологодского муниципального округа Вологодской области в течение пяти рабочих дней со дня принятия настоящего постановления:

6.1. Обеспечить опубликование настоящего постановления (за исключением приложений к нему) в газете «Маяк».

6.2. Обеспечить размещение настоящего постановления на официальном сайте Вологодского муниципального округа в информационно-коммуникационной сети «Интернет».

7. Отделу земельных отношений управления имущественных отношений администрации Вологодского муниципального округа Вологодской области в течение пяти рабочих дней со дня принятия настоящего постановления направить копию настоящего постановления в Управление Росреестра по Вологодской области.

8. АО «Газпром газораспределение Вологда» привести земельный участок в состояние, пригодное для его использования в соответствии с разрешенным использованием, в срок не позднее чем три месяца после завершения строительства, капитального или текущего ремонта, реконструкции, эксплуатации, консервации, сноса инженерного сооружения, для размещения которых установлен публичный сервитут.

**Заместитель главы округа**



**Т.Н. Костромина**

Приложения  
к постановлению  
администрации Вологодского  
муниципального округа  
от 20.01.2025 № 231-01



УТВЕРЖДЕНЫ  
постановлением  
администрации Вологодского  
муниципального округа  
от 20.01.2025 № 231-01

Описание местоположения границ

## ГРАФИЧЕСКОЕ ОПИСАНИЕ

местоположения границ населенных пунктов, территориальных зон,  
особо охраняемых природных территорий,  
зон с особыми условиями использования территории

Публичный сервитут в интересах акционерного общества «Газпром газораспределение Вологда» (ИНН 3525025360, ОГРН 1023500873626) в целях прокладки, переустройства, переноса инженерных коммуникаций, их эксплуатации в границах полос отвода и придорожных полос автомобильных дорог в отношении объекта с наименованием «Распределительный газопровод в п. Перьево Вологодского района до ЗУ с КН 35:25:0603076:848 - т.вр. Инв №00-009511» Код объекта 35-21-360-004484  
(наименование объекта, местоположение границ которого описано (далее - объект))

### Раздел 1

#### Сведения об объекте

№ п/п	Характеристики объекта	Описание характеристик
1	2	3
1	Местоположение объекта	Российская Федерация, Вологодская область, Вологодский муниципальный округ
2	Площадь объекта +/- величина погрешности определения площади (Р+/- Дельта Р)	94 кв.м ± 4 кв.м
3	Иные характеристики объекта	Публичный сервитут в интересах АО «Газпром газораспределение Вологда» (ИНН 3525025360, ОГРН 1023500873626, место нахождения: 160014, Вологодская область, г.Вологда, ул. Саммера, д.4а, адрес электронной почты: info@voloblgaz.ru, тел. 8-8172-572170) в целях прокладки, переустройства, переноса инженерных коммуникаций, их эксплуатации в границах полос отвода и придорожных полос автомобильных дорог в отношении объекта с наименованием «Распределительный газопровод в п. Перьево Вологодского района до ЗУ с КН 35:25:0603076:848 - т.вр. Инв №00-009511» Код объекта 35-21-360-004484. Срок публичного сервитута-10 (десять) лет.

## Раздел 2

### Сведения о местоположении границ объекта

#### 1. Система координат МСК-35, зона 2

#### 2. Сведения о характерных точках границ объекта

Обозначение характерных точек границ	Координаты, м		Метод определения координат характерной точки	Средняя квадратическая погрешность положения характерной точки ( $M_i$ ), м	Описание обозначения точки на местности (при наличии)
	X	Y			
1	2	3	4	5	6
1	335124.19	2320209.37	Аналитический метод	0.10	–
2	335124.22	2320213.37	Аналитический метод	0.10	–
3	335115.61	2320213.27	Аналитический метод	0.10	–
4	335114.93	2320291.12	Аналитический метод	0.10	–
5	335114.18	2320209.26	Аналитический метод	0.10	–
1	335124.19	2320209.37	Аналитический метод	0.10	–

#### 3. Сведения о характерных точках части (частей) границы объекта

Обозначение характерных точек части границы	Координаты, м		Метод определения координат характерной точки	Средняя квадратическая погрешность положения характерной точки ( $M_i$ ), м	Описание обозначения точки на местности (при наличии)
	X	Y			
1	2	3	4	5	6
–	–	–	–	–	–

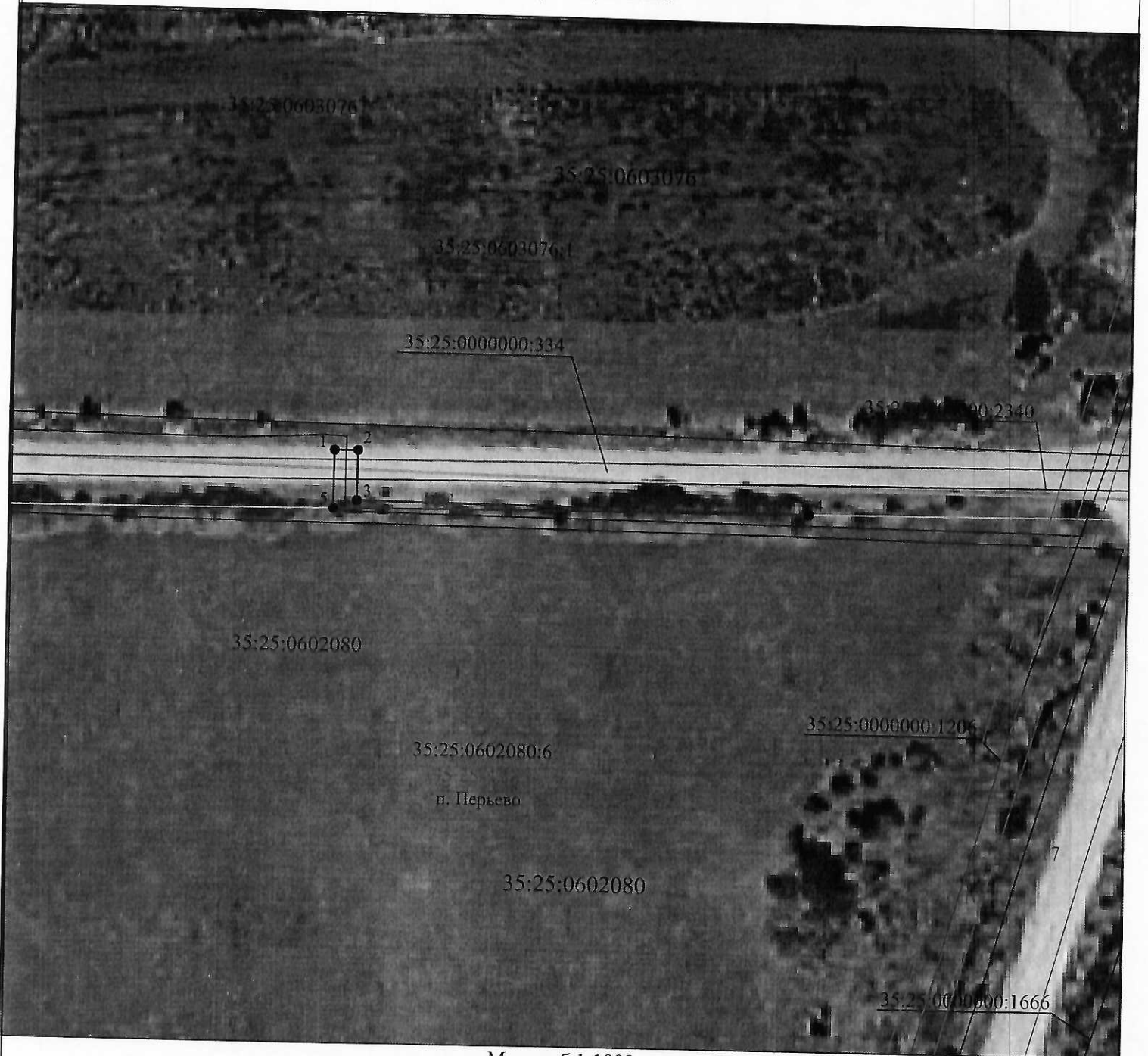
### Текстовое описание местоположения границ объекта

Прохождение границы		Описание прохождения границы
от точки	до точки	
1	2	3
1	2	–
2	3	–
3	4	–
4	5	–
5	1	–



Раздел 4

План границ объекта



Масштаб 1:1000

Условные обозначения:

- |                        |  |
|------------------------|--|
| <u>ПС</u>              | - граница публичного сервитута   |
| <u>—————</u>           | - граница контура сооружения "Распределительный газопровод в п. Перьево Вологодского района до ЗУ с КН 35:25:0603076:848 - т.вр. Инв №00-009511" Код объекта: 35-21-360-004484 |
| <u>—————</u>           | - граница земельного участка, здания, сооружения, сведения о котором внесены в ЕГРН  |
| <u>35:25:0602080:6</u> | - кадастровый номер земельного участка, здания, сооружения   |
| <u>35:25:0602080</u>   | - кадастровый номер квартала   |
| <u>—————</u>           | - граница населенного пункта   |
| <u>35:25-4.133</u>     | - обозначение населенного пункта   |
| <u>—————</u>           | - полоса отвода а/д Пошехонка-Хохлево-Богородское  |