



# ПОСТАНОВЛЕНИЕ

## АДМИНИСТРАЦИИ ВОЛОГОДСКОГО МУНИЦИПАЛЬНОГО ОКРУГА

От 20. 01. 2025

г. Вологда

№ 232-01

### Об установлении публичного сервитута

Рассмотрев ходатайство акционерного общества «Газпром газораспределение Вологда», представленные документы, руководствуясь Федеральным законом от 25 октября 2001 года № 137-ФЗ «О введении в действие Земельного кодекса Российской Федерации», пунктом 1 статьи 39.37, пунктом 5 статьи 39.38, статьями 39.39, 39.43, 39.45 Земельного кодекса Российской Федерации, постановлением администрации Вологодского муниципального округа от 14 февраля 2024 года № 20-02 «Об утверждении административного регламента предоставления муниципальной услуги по установлению публичного сервитута в отношении земельного участка, находящегося в муниципальной собственности либо государственная собственность на который не разграничена», постановлением администрации Вологодского муниципального округа от 17 апреля 2024 года № 1488-01 «О наделении правом подписи отдельных документов администрации Вологодского муниципального округа в сфере имущественных и земельных отношений»,

администрация округа **ПОСТАНОВЛЯЕТ:**

1. Установить на основании ходатайства АО «Газпром газораспределение Вологда» (ИНН 3525025360, ОГРН 1023500873626, место нахождения: 160014, Вологодская область, г. Вологда, ул. Саммера, д. 4а, адрес электронной почты: info@voloblgaz.ru) публичный сервитут в интересах АО «Газпром газораспределение Вологда» в целях прокладки, переустройства, переноса инженерных коммуникаций, их эксплуатация в границах полос отвода и придорожных полос автомобильных дорог в отношении объекта: «Распределительный газопровод по ул. Береговая в п. Непотягово Вологодского округа. Код объекта 35-23-360-009209», в отношении части земельного участка с кадастровым номером 35:25:0000000:357, местоположение: Российская Федерация, Вологодская область, Вологодская область, Вологодский муниципальный округ, п. Непотягово. Установить срок публичного сервитута – 10 лет.

2. Срок, в течение которого использование земельного участка (его частей), указанного в пункте 1 настоящего постановления, в соответствии с его разрешенным использованием будет невозможно или существенно затруднено в

связи с осуществлением публичного сервитута (включая срок реконструкции, ремонта инженерного сооружения) – один месяц.

3. Порядок установления зон с особыми условиями использования территорий и содержание ограничений прав на земельный участок в границах таких зон установлен постановлением Правительства Российской Федерации от 20 ноября 2000 года № 878 «Об утверждении Правил охраны газораспределительных сетей».

4. Утвердить границы публичного сервитута в соответствии с приложением к настоящему постановлению.

5. Плата за публичный сервитут устанавливается в соответствии со статьей 39.46 Земельного кодекса Российской Федерации в отношении земельного участка и (или) земель, находящихся в государственной или муниципальной собственности.

6. Управлению кадровой и документационной работы администрации Вологодского муниципального округа Вологодской области в течение пяти рабочих дней со дня принятия настоящего постановления:

6.1. Обеспечить опубликование настоящего постановления (за исключением приложений к нему) в газете «Маяк».

6.2. Обеспечить размещение настоящего постановления на официальном сайте Вологодского муниципального округа в информационно-коммуникационной сети «Интернет».

7. Отделу земельных отношений управления имущественных отношений администрации Вологодского муниципального округа Вологодской области в течение пяти рабочих дней со дня принятия настоящего постановления направить копию настоящего постановления в Управление Росреестра по Вологодской области.

8. АО «Газпром газораспределение Вологда» привести земельный участок в состояние, пригодное для его использования в соответствии с разрешенным использованием, в срок не позднее чем три месяца после завершения строительства, капитального или текущего ремонта, реконструкции, эксплуатации, консервации, сноса инженерного сооружения, для размещения которых установлен публичный сервитут.

Заместитель главы округа



Т.Н. Костромина

Приложения  
к постановлению  
администрации Вологодского  
муниципального округа  
от 20.01.2025 № 232-01



УТВЕРЖДЕНЫ  
постановлением  
администрации Вологодского  
муниципального округа  
от 20.01.2025 № 232-01

Описание местоположения границ

## ГРАФИЧЕСКОЕ ОПИСАНИЕ

местоположения границ населенных пунктов, территориальных зон,  
особо охраняемых природных территорий,  
зон с особыми условиями использования территории

Публичный сервитут в интересах акционерного общества «Газпром газораспределение Вологда» (ИНН 3525025360, ОГРН 1023500873626) в целях прокладки, переустройства, переноса инженерных коммуникаций, их эксплуатации в границах полос отвода и придорожных полос автомобильных дорог в отношении объекта с наименованием «Распределительный газопровод по ул. Береговая в п. Непотягово Вологодского округа» Код объекта 35-23-360-009209  
(наименование объекта, местоположение границ которого описано (далее - объект))

### Раздел 1

#### Сведения об объекте

№ п/п	Характеристики объекта	Описание характеристик
1	2	3
1	Местоположение объекта	Российская Федерация, Вологодская область, Вологодский муниципальный округ, поселок Непотягово
2	Площадь объекта +/- величина погрешности определения площади (Р+/- Дельта Р)	293 кв.м ± 5 кв.м
3	Иные характеристики объекта	Публичный сервитут в интересах АО «Газпром газораспределение Вологда» (ИНН 3525025360, ОГРН 1023500873626, место нахождения: 160014, Вологодская область, г.Вологда, ул. Саммера, д.4а, адрес электронной почты: info@voloblgaz.ru, тел. 8-8172-572170) в целях прокладки, переустройства, переноса инженерных коммуникаций, их эксплуатации в границах полос отвода и придорожных полос автомобильных дорог в отношении объекта с наименованием «Распределительный газопровод по ул. Береговая в п. Непотягово Вологодского округа» Код объекта 35-23-360-009209. Срок публичного сервитута-10 (десять) лет.

Раздел 2

Сведения о местоположении границ объекта

1. Система координат МСК-35, зона 2

2. Сведения о характерных точках границ объекта

Обозначение характерных точек границ	Координаты, м		Метод определения координат характерной точки	Средняя квадратическая погрешность положения характерной точки (M <sub>t</sub> ), м	Описание обозначения точки на местности (при наличии)
	X	Y			
1	2	3	4	5	6
Зона 1(1)	-	-	-	-	-
1	344590.54	2322351.96	-	-	-
2	344587.85	2322356.43	Аналитический метод	0.10	-
3	344570.05	2322351.84	Аналитический метод	0.10	-
4	344571.09	2322349.39	Аналитический метод	0.10	-
5	344572.37	2322347.27	Аналитический метод	0.10	-
1	344590.54	2322351.96	Аналитический метод	0.10	-
Зона 1(2)	-	-	-	-	-
6	344554.73	2322506.50	Аналитический метод	0.10	-
7	344553.83	2322511.48	Аналитический метод	0.10	-
8	344536.87	2322505.50	Аналитический метод	0.10	-
9	344537.78	2322500.54	Аналитический метод	0.10	-
6	344554.73	2322506.50	Аналитический метод	0.10	-
Зона 1(3)	-	-	-	-	-
10	344540.66	2322598.30	Аналитический метод	0.10	-
11	344542.91	2322604.97	Аналитический метод	0.10	-
12	344544.66	2322607.53	Аналитический метод	0.10	-
13	344537.78	2322626.50	Аналитический метод	0.10	-
14	344533.68	2322623.34	Аналитический метод	0.10	-
15	344533.63	2322623.27	Аналитический метод	0.10	-
16	344540.66	2322603.89	Аналитический метод	0.10	-
10	344540.66	2322598.30	Аналитический метод	0.10	-

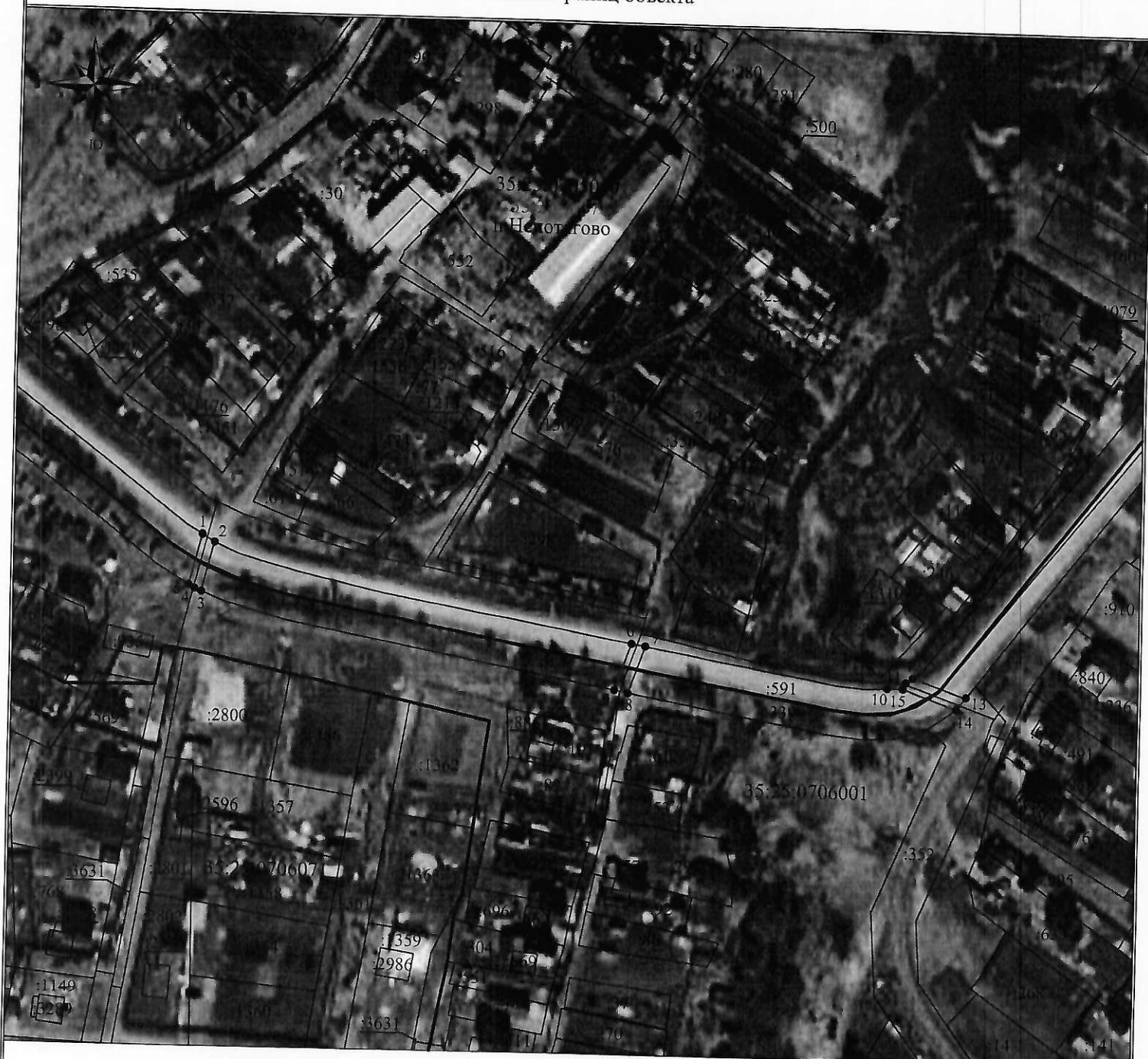
3. Сведения о характерных точках части (частей) границы объекта

Обозначение характерных точек части границы	Координаты, м		Метод определения координат характерной точки	Средняя квадратическая погрешность положения характерной точки (M <sub>t</sub> ), м	Описание обозначения точки на местности (при наличии)
	X	Y			
1	2	3	4	5	6
-	-	-	-	-	-

Текстовое описание местоположения границ объекта		
Прохождение границы		Описание прохождения границы
от точки	до точки	
1	2	
1	—	3
1	2	—
2	3	—
3	4	—
4	5	—
5	1	—
2	—	—
6	7	—
7	8	—
8	9	—
9	6	—
3	—	—
10	11	—
11	12	—
12	13	—
13	14	—
14	15	—
15	16	—
16	10	—











План границ объекта



Масштаб 1:2000

Условные обозначения:

-  - граница публичного сервитута
-  - граница контура сооружения "Распределительный газопровод по ул. Береговая в п. Непотягово Вологодского округа"  
Код объекта: 35-23-360-009209
-  :612 - граница земельного участка, здания, сооружения, сведения о котором внесены в ЕГРН
-  35:25:0706001 - кадастровый номер земельного участка, здания, сооружения
-  - граница кадастрового квартала
-  35:25:0706001 - кадастровый номер квартала
-  - граница населенного пункта
-  35:25-4.37 - обозначение населенного пункта