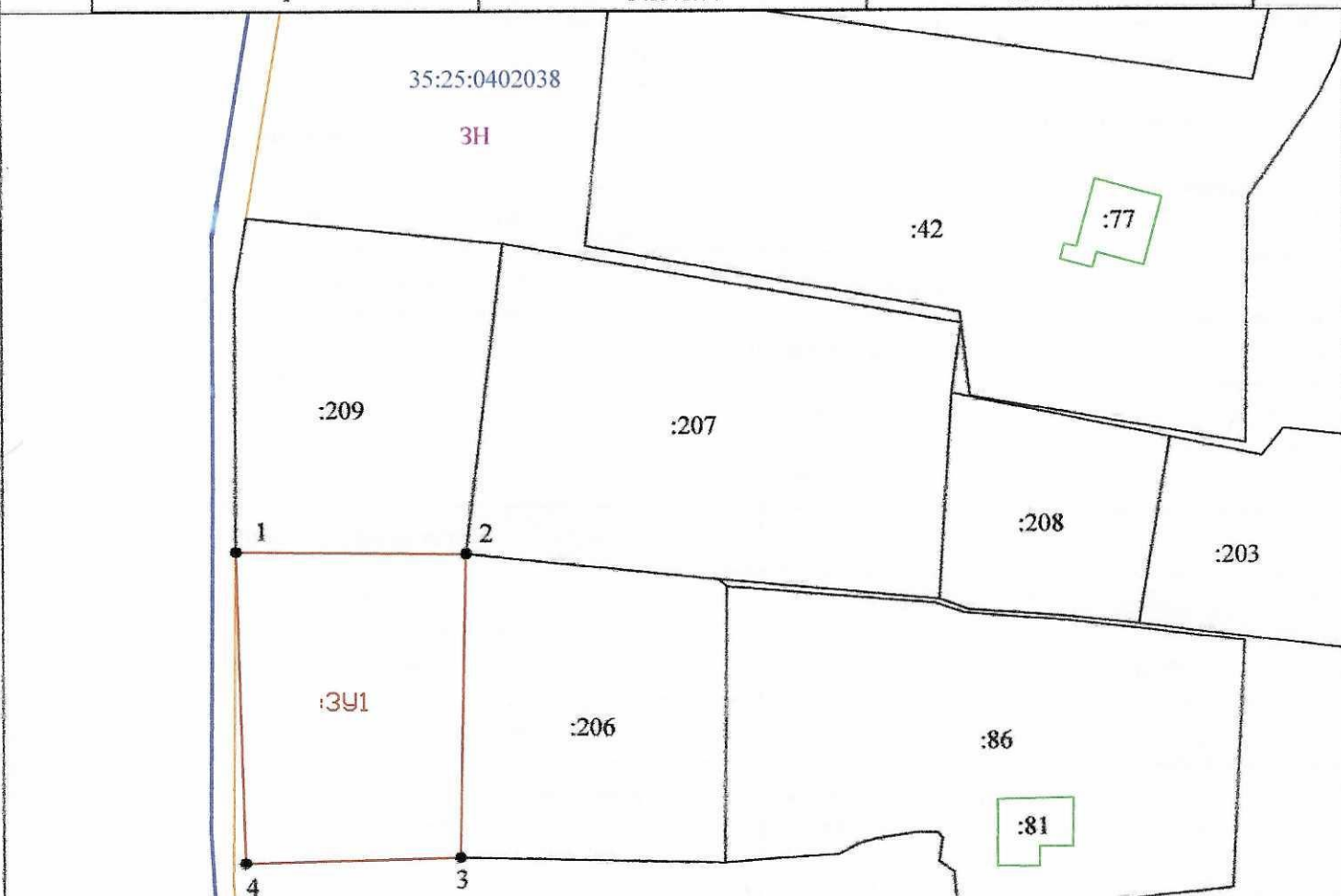


УТВЕРЖДЕНА

от _____ № _____

Схема расположения земельного участка на кадастровом плане территории

Площадь земельного участка 1469 кв.м.		
Обозначение характерных точек границы	Координаты	
	X	Y
1	345975.74	2283640.00
2	345975.39	2283673.76
3	345930.95	2283672.76
4	345930.15	2283641.25
1	345975.74	2283640.00



Условные обозначения:

Масштаб 1:1000

- - вновь образованная часть границы земельного участка, имеющиеся в ЕГРН сведения о которой достаточны для определения её на местности;
- - существующая часть границы земельного участка, имеющиеся в ЕГРН сведения о которой достаточны для определения её на местности;
- :86 - обозначение кадастрового номера земельного участка/ОКС;
- 35:25:0402038 - обозначение номера кадастрового квартала;
- :3У1 - обозначение номера образуемого земельного участка;
- - характерная точка границы образуемого земельного участка;
- ЗН - обозначение территориальной зоны;
- - граница ОКС (здания, строения, сооружения);
- - граница территориальной зоны.