

Утверждена

(наименование документа об утверждении, включая наименования органов государственной

власти или органов местного самоуправления, принявших решение об утверждении

схем или подписавших соглашение о перераспределении земельных участков)

от \_\_\_\_\_ № \_\_\_\_\_

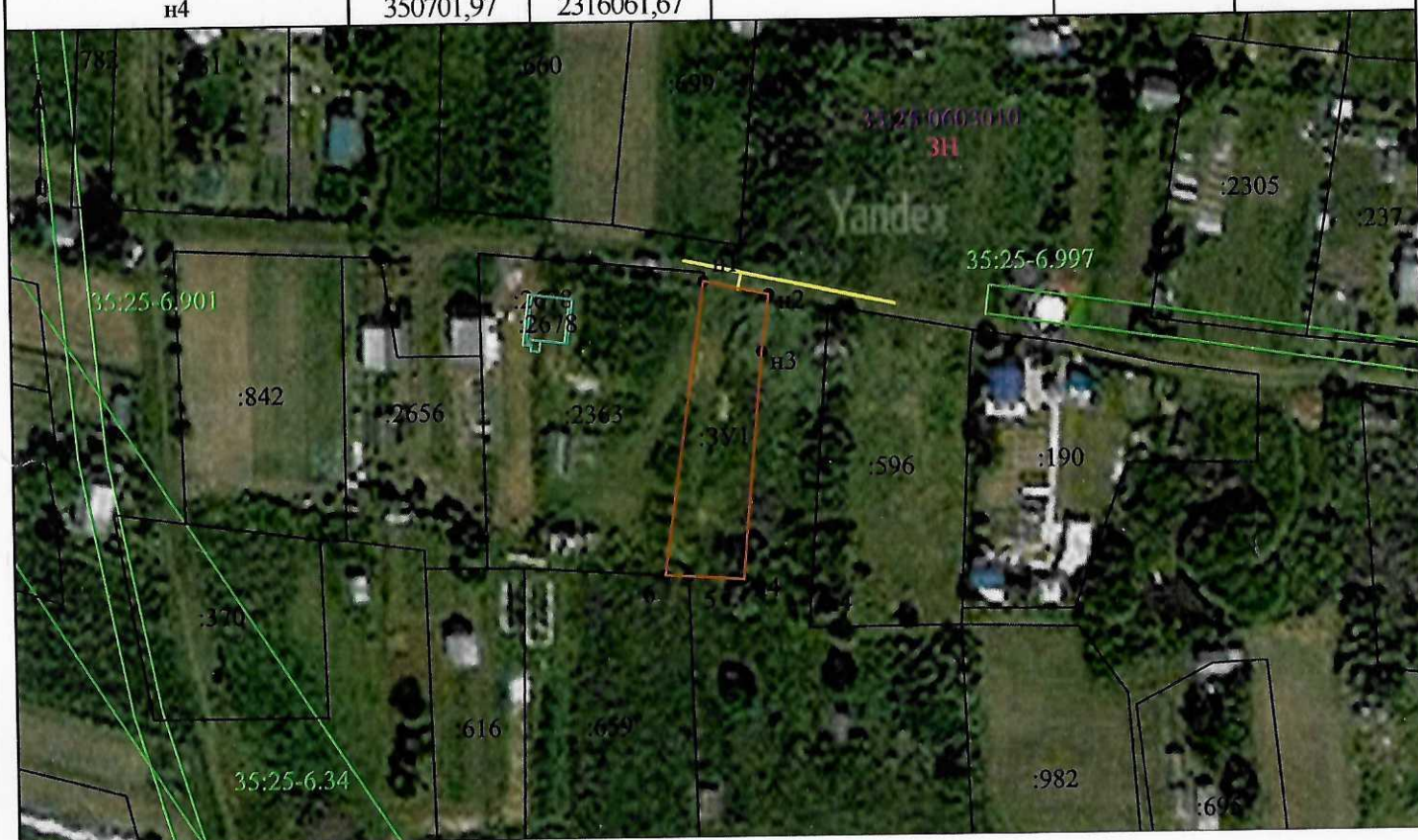
### Схема расположения земельного участка на кадастровом плане территории

Условный номер земельного участка 35:25:0603010:ЗУ1

Площадь земельного участка 400 кв.м

Система координат: МСК-35, 2 зона

Обозначение характерных точек границ	Координаты, м		Обозначение характерных точек границ	Координаты, м	
	X	Y		X	Y
н1	350743,31	2316056,66	5	350702,44	2316053,97
н2	350741,46	2316065,66	6	350702,63	2316050,76
н3	350733,42	2316064,60	н1	350743,31	2316056,66
н4	350701,97	2316061,67			



Масштаб 1:1000

#### Условные обозначения:

- - обозначение границы вновь образуемого земельного участка;
- - обозначение границы земельного участка, сведения о котором имеются в ЕГРН;
- - обозначение границы ЗОУИТ;
- - обеспечение доступа;
- 35:25:0603010** - номер кадастрового квартала;
- :659** - кадастровый номер земельного участка, сведения о котором имеются в ЕГРН;
- :ЗУ1** - обозначение вновь образуемого земельного участка;
- н1** - вновь образованная характерная точка границы земельного участка, сведения о которой позволяют однозначно определить ее положение на местности;
- ЗН** - обозначение территориальной зоны
- 35:25-6.997** - реестровый номер ЗОУИТ, территориальной зоны